

édition 2018

Sorties nature & environnement en Loire-Atlantique

Carnet de balades



*La nuit est claire. Au ciel
noir et profond mille étoiles
scintillent*



www.baladesenloireatlantique.fr



Mode d'emploi

Un coup d'oeil sur l'agenda

Il vous permettra de choisir vos activités selon vos disponibilités.
Rendez-vous pages 32 à 41

Pour les adeptes du clic

vous pouvez découvrir les sorties sur www.baladesenloireatlantique.fr, carte interactive, photos, commentaires, informations sur les sorties.

Avant de partir en balade

D'une activité à une autre, les places sont limitées. Pensez à réserver auprès de l'association et n'oubliez pas d'apporter votre matériel (lampe de poche, pique-nique, vélo, jumelles, bottes...) !

Nos horaires d'ouverture au public

mardi : 13h30-18h
mercredi : 13h30-18h
vendredi : 13h30-16h30

Écopôle CPIE Pays de Nantes

17 rue de Bouillé, 44000 Nantes
02 40 48 54 54 / contact@ecopole.com
www.ecopole.com

Edito...

Rien de tel qu'un grand bol d'air pour se ressourcer ! La nature est un refuge où l'on refait le plein d'énergie.

En Loire-Atlantique, le patrimoine naturel est particulièrement riche. Il abrite une faune et une flore remarquable et offre une palette de paysages très variés... du littoral atlantique, aux promontoires de la Loire, du vignoble nantais aux marches de Bretagne, en passant par les marais et forêts, mais aussi parfois au coeur de nos villes... autant de lieux où s'oxygéner ! Voilà pourquoi Écopôle et son réseau vous proposent de partir à la rencontre de ce patrimoine naturel exceptionnel avec cette 19^e édition du Carnet de Balades. Notre volonté est de rendre accessibles et vivants les écrins de nature et de sensibiliser sur la fragilité des écosystèmes. Les nombreuses associations qui contribuent à la programmation de ce carnet sont des acteurs majeurs pour la protection de l'environnement et de la biodiversité. Ils sont là pour vous faire découvrir ce patrimoine naturel si riche et aussi comprendre les enjeux liés à la préservation de la biodiversité et des continuités écologiques.

En famille ou entre amis, seul ou à plusieurs, devenez vous aussi un acteur éclairé de la préservation de la nature, au gré des activités et au fil des saisons !

Réalisé en partenariat avec le Département de Loire-Atlantique et Nantes métropole, ce programme de sorties nature fourmille de balades inattendues, d'ateliers, d'activités ludiques, de visites guidées, de conférences...

Au fil des pages, nous vous invitons à les découvrir. Faites le plein de nature !

Yves Le Cars, Président d'Écopôle CPIE Pays de Nantes

Pour plus d'informations

Rester connecté sur www.carnetdebalades.fr

- ▶ Retrouvez vos sorties mises à jour toute l'année
- ▶ Sélectionnez par critères vos activités (date, thématique, ville)
- ▶ Et pour mieux vous situer : une carte interactive est à disposition !
- ▶ Avec la possibilité de partager sur les pages Facebook et Twitter !

Directeur de rédaction

Yves Le Cars, Président d'Écopôle CPIE de Nantes

Chef d'édition

Christophe Lachaise, directeur

Coordinatrices

Nathalie Moreau, responsable communication
Rachel Vincent, assistante communication

Graphisme et maquette

c.com'chat - Patrick Mignon
06 59 04 38 93 / c.comchat@orange.fr

Crédit photos

Florian Roquinarch, Écopôle - <http://www.frch-photo.fr/>
(pages 4, 13, 14, 16, 22, 25, 35, 38 et 40) "Droits réservés"

Brochure gratuite - Tirage : 30 000 exemplaires - Diffusion Loire-Atlantique. Tous les lieux de diffusion sont sur le site internet. Ne pas jeter sur la voie publique. Écopôle décline toute responsabilité directe ou indirecte sur l'organisation des sorties proposées dans ce carnet. Ces sorties relèvent de la responsabilité des organisateurs.

Le Carnet de Balades est réalisé avec un papier certifié PEFC avec des encres à base d'huiles végétales, garantissant un impact réduit sur l'environnement.



Écopôle, le réseau de l'environnement de l'agglomération nantaise

Notre association est constituée de 250 membres : associations, entreprises et citoyens agissant dans le domaine de l'environnement et du développement durable en Loire-Atlantique.

Écopôle, un Centre Permanent d'initiative pour l'Environnement (CPIE)

Écopôle est labellisé CPIE Pays de Nantes. Chaque CPIE est issu d'une initiative citoyenne locale. Ce ne sont pas des associations de défense de l'environnement, mais des pédagogues, des accompagnateurs, très présents sur le terrain, pour réaliser des projets avec les acteurs socio-économiques, pour trouver des consensus entre différents usagers de l'environnement, pour aller vers le développement durable.

Écopôle organise ses missions autour de 3 axes forts :

- > Orienter, informer et sensibiliser sur l'environnement et le développement durable
- > Transmettre et accompagner le changement de nos pratiques
- > Mobiliser et agir en tant qu'acteur du territoire



Jeune public



Accessible aux personnes malentendantes



Accessible aux personnes malvoyantes ou aveugles



Accessible aux personnes en situation de handicap mental



Accessible aux personnes handicapées moteur

THÉMATIQUES	PAGES
CURIEUX DE NATURE Biodiversité	3 > 8
LES PIEDS DANS LE SABLE Découverte du littoral	9 > 10
AU FIL DE L'EAU Les zones humides	11 > 13
A TIRE D'AILES Observations ornithologiques	14 > 15
PASSION PAYSANNE Découverte du monde agricole	16 > 18
POTASSER SON POTAGER Jardins naturels / potagers	19 > 21
LE NATUREL AU QUOTIDIEN Mobilité, alimentation, bien-être, écogestes et chantiers environnementaux	22 > 24
LES ESCAPADES Randonnées nature	25 > 27
ARTISTES EN HERBE Culture et création	28 > 31
LES BALADES DU DÉPARTEMENT Sites de grands intérêts écologiques	32 > 39
AGENDA	40 > 49
RÉPERTOIRE DES ACTEURS	50 > 51

Curieux de Nature

Biodiversité

Embrassez toute la générosité de la nature et découvrez ses multiples trésors cachés. Faune et flore se dévoilent, révélant toute la beauté et la fragilité de cet écosystème.



La Maison du Lac de Grand-Lieu

Bouaye 🐼 🦉 🦋 🦋

Visitez un site exceptionnel, le Lac de Grand-Lieu, le plus grand lac naturel de plaine de France en hiver et classé 2^e réserve ornithologique du pays. Clou du spectacle : un panorama privilégié sur le lac.

Sur réservation

À l'année

Horaires sur www.maisondulacdegrandlieu.com

Visites guidées ou découvertes de 4 à 8 €

Gratuit pour les moins de 6 ans

La Maison du Lac de Grand-Lieu / 02 28 25 19 07

contact@maisondulacdegrandlieu.com

Les serres du Jardin des plantes

Nantes

Visitez les serres de Nantes en accès libre ou avec un jardinier botaniste. Visite en accès libre tous les jours entre 12h30 et 18h (17h l'hiver).

Code d'accès à retirer à l'accueil.

À l'année

Visite guidée les mercredis et vendredis à 15h ; les samedis, dimanches et jours fériés à 11h, 15h, 16h et 17h - Jardin des plantes - jardins.nantes.fr

Les serres et le potager d'agronomie tropicale

Nantes

Visitez les serres et le potager d'agronomie tropicale en accès libre ou avec un jardinier botaniste.

À l'année

Visite en accès libre les dimanches et jours fériés entre 10h30 et 12h

Visite guidée les mercredis à 15h ; les samedis, dimanches et jours fériés à 15h et 16h30

Serres du parc du Grand Blottereau jardins.nantes.fr

Retour d'expédition, les météorites d'Atacama

Nantes

L'exposition retrace la mission de 6 lycéens de la Métropole partis en expédition dans le désert chilien d'Atacama à la recherche de météorites. Une véritable aventure humaine et scientifique à partager !

Du 31/01 au 01/10

Tous les tarifs sur www.museum.nantes.fr

Muséum d'histoire naturelle / 02 40 41 55 00

museum-sciences@nantesmetropole.fr

Jardiner avec la nature

Nantes

Jardiner avec les insectes et autres petites bêtes, c'est possible, tout comme le compost est obtenu grâce à elles.

Sur réservation

D'avril à septembre

D'avril à septembre, le 3^e mercredi du mois de 14h30 à 16h.

Les samedis 21/04, 16/06, 25/08 et 22/09 de 10h30 à 12h - Visite à partir de 5 personnes inscrites.

3 € par personne, gratuit pour les enfants de moins de 12 ans et les adhérents.

RDV : Espace Compostri, Parc potager de la Crapaudine, avenue des Gobelets Association Compostri / 09 82 45 22 21 contact@compostri.fr



La flore de notre jardin

Nantes

L'espace Compostri cultive la biodiversité. Venez y apprendre à connaître et reconnaître des plantes sauvages et cultivées.

Sur inscription

D'avril à juin, de 14h30 à 16h, les 1^{ers} mercredi du mois

Les samedis 19/05 et 21/07, de 10h30 à 12h, sur réservation

La visite se tiendra à partir de 5 personnes inscrites.

3 € par personne, gratuit pour les enfants de moins de 12 ans et les adhérents

RDV : Espace Compostri, Parc-potager de la Crapaudine, avenue des Gobelets
Association Compostri / 09 82 45 22 21
contact@compostri.fr

Exposition

Incroyables Voyageurs - l'aventure au fil de l'eau

Bouaye ☺ 🦋 🐸

Les oiseaux ne sont pas les seuls animaux capables de migrer. À travers une exposition interactive, ludique et familiale, découvrez la diversité des animaux « Globe-trotters ».

Du 20/04 au 04/11

Horaires sur www.maisondulacdegandlieu.com

3 € ou inclus dans la visite guidée ou découverte
La Maison du Lac de Grand-Lieu / 02 28 25 19 07
contact@maisondulacdegandlieu.com

Visite guidée avec un jardinier

Nantes

Les jardiniers de la Ville proposent une visite commentée gratuite dans l'un des grands parcs de Nantes : une occasion pour (re) découvrir la diversité végétale des parcs nantais.

Les lundis à 15h, sauf en juillet et août

(Thématique spéciale famille lors des vacances scolaires) Durée 1h environ.

Programme surjardins.nantes.fr
ou au 02 40 41 65 09

Terriers, nids et compagnie

Frossau

En famille, entre amis ou en solo, venez découvrir l'ingéniosité des animaux-bâisseurs. Sous terre ou dans les berges : martin-pêcheur et autre blaireau n'ont pas fini de vous surprendre !

Le 14/04, de 15h à 17h

Le 23/06, de 10h à 12h

Adulte : 5 € adulte / Enfant - 15 ans : 2 €

Le Quai Vert / 02 28 53 51 62 / www.quai-vert.com

Matière en grains, grains de matière

Nantes

Conférence animée par Étienne Guyon, chercheur à l'ESPCI Paris-Tech, ancien directeur de l'École normale supérieure et du Palais de la Découverte.

Gratuit

Le 17/04, à 20h30

Muséum d'histoire naturelle / 02 40 41 55 00
museum-sciences@nantesmetropole.fr

Visite du Jardin Partagé de Marie-Line

Nantes Sud

ECOS vous invite aux portes ouvertes du jardin de Marie-Line : découverte et échanges avec Franck le jardinier et l'association ECOS pour tout savoir avant de vous lancer vous aussi dans un jardin partagé collectif et fédérateur !
Gratuit

Le 21/04, de 10h à 12h

Quartier Nantes Sud
Dans le cadre des 48h de l'Agriculture Urbaine
Plus d'info sur www.les48h.fr/nantes

Les plantes sauvages comestibles

Bouguenais

Autour de la carrière de Roche Ballue, un naturaliste vous apprendra à dénicher les plantes sauvages communes et vous parlera de leurs modes de vie, goûts et vertus culinaires.
Gratuit

Le 22/04, de 10h30 à 12h

RDV : la Roche Ballue - Ville de Bouguenais
02 40 32 29 41 - rocheballue@ville-bouguenais.fr

Au Fil des araignées, une mauvaise réputation et pourtant...

Nantes

Sombres, velues, venimeuses... les araignées ont mauvaise réputation. Cette exposition s'attaque aux clichés et idées reçus et décline les caractéristiques de ce prédateur efficace...
Du 25/04 au 07/01/19

Tous les tarifs sur www.museum.nantes.fr
Une exposition conçue et réalisée par le Muséum National d'Histoire Naturelle de Paris et l'Espace des Sciences de Rennes, scénographiée et animée par le muséum de Nantes.
Muséum d'histoire naturelle / 02 40 41 55 00
museum-sciences@nantesmetropole.fr

Communique avec les oiseaux

Bouaye ☺ 🦋 🐸

Du chant aux parades. Comment les oiseaux font-ils pour se comprendre ou se reconnaître ? Mettons-nous à leur place à travers cet atelier...

Sur réservation

Le 26/04, à 15h15

3 € par participant

De 6 à 10 ans - les enfants doivent être accompagnés d'un adulte

La Maison du Lac de Grand-Lieu / 02 28 25 19 07
contact@maisondulacdegandlieu.com

Sortie « Nature en famille »

Frossau

Des activités ludiques et sensorielles pour les familles qui souhaitent se (re)connecter à la nature et mieux la connaître.

Le 02/05, de 16h à 18h

Adulte : 5 € / Enfant - 15 ans : 2 €

Le Quai Vert / 02 28 53 51 62 / www.quai-vert.com

Stage buissonnier enfant

Frossau ☺

Où se cachent les animaux pour dormir, manger ? Comment construisent-ils leur logis ? Et si on s'inspirait de la nature pour créer notre propre abri éphémère ?

Sur réservation

Les 03/05 et 04/05, de 14h à 17h

Enfants de 6 à 10 ans : 12 €

En parallèle de l'exposition Eco-Logis.

Le Quai Vert / 02 28 53 51 62 / www.quai-vert.com



Découvrez la Guifette moustac

Bouaye 🐣 🦿

Ce nom d'oiseau ne vous parle certainement pas, mais cet oiseau fait partie des espèces emblématiques du lac de Grand-Lieu. Expériences et jeux sont au programme pour cet atelier dédié aux curieux de nature.

Sur réservation
Le 03/05, à 15h15

3 € par participant

De 6 à 10 ans - les enfants doivent être accompagnés d'un adulte
La Maison du Lac de Grand-Lieu / 02 28 25 19 07
contact@maisondulacdegrandlieu.com

Suivons les fils des araignées

Nantes

Conférence animée par Christine Rollard, aranéologue, maître de conférence au Muséum National d'Histoire Naturelle, Paris et Alain Canard, aranéologue, Professeur émérite à l'université de Rennes.

Gratuit
Le 15/05, à 20h30

Muséum d'histoire naturelle / 02 40 41 55 00
museum-sciences@nantesmetropole.fr

Découvrons les jardins

Montjean-sur-Loire 🐣 🦿 🦿

Autour du Cap Vert, 11 000 m² d'espaces naturels invitent les visiteurs à passer un agréable moment. Accompagné d'un animateur, venez découvrir les végétaux qui ont voyagé avec les bateaux...

Sur réservation
Les 19/05 et 20/05, à 11h et 16h30

Adulte : 6 € / Réduit : 4,50 € / - 6 ans : gratuit
CAP LOIRE / 02 41 39 07 10 / contact@caploire.fr

Fête de la Nature

Clisson ☺

Pour les écoles et les familles, dans le verger pédagogique et conservatoire du Nid d'oiseau, havre de paix pour la biodiversité. Inauguration du refuge LPO. Découverte des activités des clubs CPN.

Gratuit, Sur réservation
Le 23 et 24/05, toute la journée

Clisson Passion / 02 85 52 45 21
asso@clissonpassion.fr

Photo macro pour grands (p'tites bêtes aussi !)

Cétigné

Pendant que les grands suivront un atelier de photo macroscopique, les enfants participeront à un atelier ludique de découverte des petites bêtes avec Nadine Roger, animatrice du club CPN.

Sur réservation
Le 26/05, de 15h à 17h

De 2 à 10 €/personne. Adultes (avec ou sans enfants) et enfants dès 3 ans.
Enfants accompagnés bienvenus
Club CPN Clisson Passion / 02 85 52 45 21
asso @clissonpassion.fr

Le bocage humide des Cailleries

Saint Colomban

Connaissez-vous la Réserve Naturelle des Cailleries ? Non ? Alors, venez découvrir son histoire, son fonctionnement, ses acteurs et la vie aussi bien ordinaire qu'exceptionnelle qui s'y cache.

Gratuit
Le 26/05, à 14h

Dans le cadre de la fête de la Nature
CPIE Logne et Grand Lieu / 02 40 05 92 31
accueil@cpie-logne-grandlieu.org

Plantes sauvages comestibles

Crossay

De nombreuses plantes sauvages sont comestibles ou utiles pour l'homme. Cette promenade vous invite à regarder la nature sous un autre oeil et vous initie à l'identification.

Le 02/06, de 10h à 12h

Tarif unique : 7 €
Le Quai Vert / 02 28 53 51 62 / www.quai-vert.com

Le monde des insectes

Montjean-sur-Loire ☺ 🐣 🦿 🦿

Plus de 35 200 espèces d'insectes existent rien qu'en France. Il y en a de toutes les couleurs, tailles et formes... Venez les observer, les manipuler et les chasser pour mieux les connaître !

Sur réservation
Les 09/06 et 10/06, 08/09 et 09/09, à 11h et 16h30

Adulte : 6 € / Réduit : 4,50 € / - 6 ans : gratuit
Animation familiale adaptée aux enfants à partir de 4 ans
CAP LOIRE / 02 41 39 07 10
contact@caploire.fr

Les origines des hominidés sont-elles africaines ?

Nantes

Conférence animée par Brigitte Senut, professeure au Muséum National d'Histoire Naturelle, Paris.

Gratuit
Le 19/06, à 20h30

Muséum d'histoire naturelle / 02 40 41 55 00
museum-sciences@nantesmetropole.fr

Sorties nature de nuit !

Nantes ☺

La nuit, tout est différent ! La FAE vous propose 2 sorties nocturnes avec pour thématique : la forêt de nuit ou les chauves-souris, au choix ! Lampe et bottes conseillées ! Gratuit, Sur réservation

Le 06/07, de 21h à 23h - la forêt la nuit
Le 07/09, de 20h30 à 22h30 - les chauves-souris

Fédération des amis de l'Erdre / Anna Roger,
07 84 29 10 64 / animation@fdamiserdre.fr

À la découverte des insectes

La Chevrolière

Ils sont petits, ils sont partout et à eux seuls, les insectes représentent la plus grande part de la biodiversité animale ! Venez découvrir cette biodiversité invisible et insoupçonnée ! Gratuit, Sur réservation

Le 07/07, à 14h

CPIE Logne et Grand Lieu / 02 40 05 92 31
accueil@cpie-logne-grandlieu.org

Le Pavillon des tout-petits

Bouaye ☺ 🐣 🦿 🦿

Immergés dans un univers fantasque et poétique, c'est au Pavillon Guerlain que les enfants découvriront les secrets du lac au travers d'expériences hors du commun. Une expérience magique !

Sur réservation
Le 18/07, de 10h15 à 11h15

3 € par participant
De 3 à 5 ans, les enfants doivent être accompagnés d'un adulte pour cet atelier.
La Maison du Lac de Grand-Lieu / 02 28 25 19 07 /
contact@maisondulacdegrandlieu.com



Atelier : un grand vol d'air

Bouaye ☺ ♿

Venez dans le laboratoire de la Maison du Lac : grâce à des expériences ludiques, découvrez comment les oiseaux arrivent à voler ! Vous allez être surpris...

Sur réservation

Les 19/07 et 16/08, de 15h30 à 16h30

3 € par participant

De 6 à 10 ans - les enfants doivent être accompagnés d'un adulte pour cet atelier

La Maison du Lac de Grand-Lieu / 02 28 25 19 07 / contact@maisondulacdegrandlieu.com

Atelier : le Rallye des petits

Bouaye ☺ ♿

À l'occasion de cet atelier, les enfants apprennent à s'orienter sur un parcours afin de découvrir les richesses de la Nature. Les parents-accompagnateurs vont se prendre au jeu !

Sur réservation

Les 25/07 et 22/08, de 10h15 à 11h

3 € par participant

De 4 à 6 ans - les enfants doivent être accompagnés d'un adulte pour cet atelier.

La Maison du Lac de Grand-Lieu / 02 28 25 19 07 / contact@maisondulacdegrandlieu.com

Sous mes pieds... la vie du sol

Frossay

Emmanuelle Houssais, illustratrice, vous propose de découvrir, au fil des saisons, la vie cachée des vers de terre, cloportes, collemboles, pseudo-scorpions et autres habitants du sol.

Gratuit

Du 01/08 au 28/11

Horaires et jours d'ouverture sur www.quai-vert.com / Le Quai Vert / 02 28 53 51 62

Grand-Lieu dans tous les sens !

Bouaye ☺ ♿

Grand-Lieu est un espace riche d'une extraordinaire biodiversité. Vos 5 sens seront mis au défi : toucher, goûter, voir, écouter et sentir vous aideront à retrouver tout ce qui compose ce lieu unique.

Sur réservation

Les jeudis 02/08 et 30/08, de 15h30 à 16h30

3 € par participant

De 6 à 10 ans - les enfants doivent être accompagnés d'un adulte pour cet atelier.

La Maison du Lac de Grand-Lieu / 02 28 25 19 07 / contact@maisondulacdegrandlieu.com

Dame coccinelle

Montjean-sur-Loire ☺ ♿

Faisons le point sur la coccinelle le temps d'une animation et apprenons à la connaître ! Chaque enfant pourra confectionner un refuge pour l'accueillir très vite dans son jardin !

Sur réservation

Les 04/08 et 05/08, à 11h et 16h30

Adulte : 6 € / Réduit : 4,50 € / - 6 ans : gratuit

À partir de 5 ans

CAP LOIRE / 02 41 39 07 10 / contact@caploire.fr

La coulée verte du ruisseau de la Chaussée, à vélo !

La Chevrolière

Entre le bourg et le village de Passay, venez découvrir une grande diversité d'habitats naturels (prairies humides, mares, roselières, boisements) situés aux abords du lac de Grand-Lieu.

Gratuit

Le 08/09

CPIE Logne et Grand Lieu / 02 40 05 92 31 / accueil@cpie-logne-grandlieu.org

Rencontre avec l'illustratrice : Emmanuelle Houssais

Frossay

Dans le cadre de son exposition, *Sous mes pieds... la vie du sol*, Emmanuelle Houssais vous invite à découvrir son métier et à mettre la main à la pâte.

Gratuit - Sur réservation

Le 15/09, à 14h

Le Quai Vert / 02 28 53 51 62 / www.quai-vert.com

Gaston le hérisson

Mauges-sur-Loire ☺ ♿

Petit mammifère insectivore, le hérisson est reconnaissable de loin par sa toison hérissée de piquants creux qui le protège. Venez découvrir sa vie à travers des ateliers ludiques !

Sur réservation

Le 22/09 et 23/09, à 11h et 16h30

Adulte : 6 € / Réduit : 4,50 € / - 6 ans : gratuit
CAP LOIRE / 02 41 39 07 10 / contact@caploire.fr

Herb'en Loire

Nantes

Cette exposition témoigne du recensement des herbiers de la région Pays-de-la-Loire, effectué de 2015 à 2017, auprès des collectionneurs privés et publics. Patrimoine inestimable, et souvent oublié, sera ainsi dévoilée en partie au public.

D'octobre à janvier 2019

Tous les tarifs sur www.museum.nantes.fr
Muséum d'histoire naturelle / 02 40 41 55 00
museum-sciences@nantesmetropole.fr

Une soirée au marais

Bouaye

Au soleil couchant, vous assisterez à un bal peu commun, celui du chassé-croisé quotidien des visiteurs ailés qui se rassemblent en ce lieu, moment fort de leur journée !

Sur réservation

Le 19/10, de 18h30 à 20h30

Adulte : 5 € / moins de 18 ans et étudiants : 2 €
Bretagne Vivante / 02 40 50 13 44 et 06 07 15 72 63
education-nantes@bretagne-vivante.org

À la rencontre des escargots

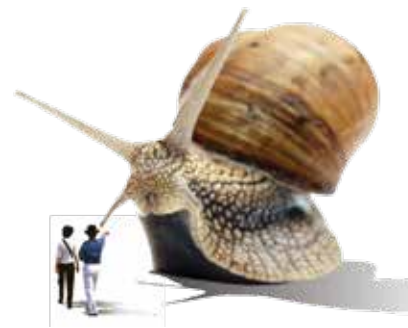
Montjean-sur-Loire ☺ ♿

Il est gluant et sa coquille lui sert de maison... c'est... l'escargot ! Venez observer, manipuler, préparer un endroit douillet pour la nuit et donner à manger aux escargots.

Sur réservation

Le 24/10

Adulte : 6 € / Réduit : 4,50 € / - 6 ans : gratuit
Atelier familial - adapté aux enfants de 1 à 4 ans
CAP LOIRE / 02 41 39 07 10 / contact@caploire.fr



Les deux mains dans la terre

Frossay ☺

Sous nos bottes, le sol est vivant. En grattant à nos pieds, on découvre un monde insoupçonné, pas si sale, pas si effrayant, et surtout plein de surprises !

Le 13/10, de 10h à 12h

Adulte : 5 € / Enfant - 15 ans : 2 €

Spécial famille

Le Quai Vert / 02 28 53 51 62 / www.quai-vert.com

Stage buissonnier enfant

Frossay ☺

Sous nos pieds, la vie fourmille ! En parallèle de l'exposition de l'illustratrice Emmanuelle Houssais, explorons le sol et ses mystères pour comprendre le rôle crucial de toutes ces petites bêtes.

Sur réservation

Les 25/10 et 26/10, de 14h à 17h

Enfants de 6 à 10 ans : 12 €

Le Quai Vert / 02 28 53 51 62 / www.quai-vert.com

Compost et faune du sol

Frossay

Venez découvrir la vie cachée des vers de terre, collemboles et autres pseudo-scorpions, qui jouent un rôle crucial dans la décomposition des végétaux.

Le 10/11, de 10h à 12h

Adulte : 5 € / Enfant - 15 ans : 2 €

Le Quai Vert / 02 28 53 51 62 / www.quai-vert.com

Les oiseaux qui venaient du froid

Bouguenais

Novembre, de nouveaux visiteurs ailés viennent se poser, pour une étape ou un hivernage. Partez à la rencontre des Sarcelles, Bécassines, Tarins des aulnes et autres oiseaux arrivés du Nord.

Sur réservation

Le 17/11, de 10h à 12h

Adulte : 5 € / moins de 18 ans et étudiants : 2 €

Bretagne Vivante / 02 40 50 13 44 et 06 07 15 72 63

education-nantes@bretagne-vivante.org

▶ Le saviez-vous ?

Trame verte, trame bleue, trame noire... Qui suis-je ?

A - le prochain nom des lignes de tramway nantaises

B - les titres d'une collection de livres

C - des continuités écologiques

Solution : Réponse C
Les trames vertes, bleues et noires désignent bien des continuités écologiques. Ce sont les multiples connexions qui relient les milieux naturels et permettent à la faune de circuler librement pour accomplir l'ensemble de leur cycle de vie (migration, nouage, reproduction...). La trame verte et bleue (TVB) est un outil d'aménagement du territoire mis en place par l'État pour stopper la perte de biodiversité sauvage et domestique, restaurer et maintenir ses capacités



Les pieds dans le sable

Découverte du littoral

Côte sauvage, dunes préservées, océan...
Profitez de ces paysages fascinants et laissez-vous happer
par l'appel du large pour une échappée inspirante.



À la découverte des îlots de la baie de La Baule

Pornichet ☺

À bord de votre kayak de mer, accompagné par votre guide, vous vous fauilerez entre les rochers et approcherez les oiseaux pour rejoindre l'un des îlots situés au cœur de la baie ou sillonner la côte.

Tous les jours du 1^{er} avril au 30 octobre, à 10h et 14h

Adulte (+ de 14 ans) : 35 € / Enfant (- de 16 ans) : 31 €

Groupe (de 5 à 16 pers.) : 29 €

À partir de 12 ans (savoir nager)

RDV : au Port d'échouage de Pornichet

Canoe-Kayak de la presqu'île Côte d'Amour

06 63 35 96 22

Soutenue par le CROS des Pays de la Loire

À la découverte de la côte en kayak de mer

Pornic ☺

Découvrez le paysage magnifique de la côte de Jade vu de la mer : la ria de Pornic, le château, les villas balnéaires, les oiseaux marins, la côte rocheuse, les plages, les criques et les pêcheries.

Sur réservation

Du 14/04 au 30/09 sur demande ou tous les jeudis et samedis durant les vacances scolaires (printemps/été) à partir de 9h

Adulte (+ de 14 ans) : 35 €

Enfant (de 8 à 14 ans) : 21 €

Groupe (de 8 à 10 pers.) :

devis sur demande par mail.

À partir de 8 ans (savoir nager)

Office de Tourisme de Pornic / 02 40 82 04 40 /

Organisé par Kayak Nomade / 06 72 88 18 54

(à contacter hors vacances)

Soutenue par le CROS des Pays de la Loire

Balade au coucher du soleil

Pornic ☺

Venez naviguer en fin de journée au large de Pornic et apprécier un panorama unique à la lumière du crépuscule. Une belle balade contemplative au coucher du soleil.

Sur réservation

Du 14/04 au 30/09

tous les mardis et samedis à 20h

Adulte (+ de 14 ans) : 25 €

Enfant (- de 14 ans) : 18 €

Groupe (de 8 à 10 pers.) :

devis sur demande par mail

À partir de 8 ans (savoir nager)

Office de Tourisme de Pornic / 02 40 82 04 40 /

Organisé par Kayak Nomade / 06 72 88 18 54 (à contacter hors vacances)

Soutenue par le CROS des Pays de la Loire

Au fil de l'eau, sur le canal de Haute-Perche

Pornic ☺

Le canal de Haute-Perche serpente entre bocage, pêcheries et forêt. Un site naturel idéal pour observer la faune et la flore en kayak. C'est aussi l'histoire d'un marquis qui voulait faire de Pornic...

Sur réservation obligatoire

Du 14/04 au 30/09 tous les vendredis à 10h

Adulte (+ de 14 ans) : 22 €

Enfant (- de 14 ans) : 15 €

Groupe (de 8 à 10 pers.) :

devis sur demande par mail

À partir de 6 ans (savoir nager)

RDV : au parking du Pont du Clion

Office de Tourisme de Pornic / 02 40 82 04 40 /

Organisé par Kayak Nomade / 06 72 88 18 54

(à contacter hors vacances)

Soutenue par le CROS des Pays de la Loire

À la découverte de la côte en Kayak

La Plaine sur mer ☺

Venez naviguer en famille, entre amis, en kayak de mer pour découvrir le littoral de La Plaine sur Mer. Oiseaux, conchyliculture, pêcheries, plages, falaises, la côte se découvre depuis la mer à fleur d'eau.

Sur réservation

Du 14/04 au 30/09 tous les mardis à 9h

Adulte (+ de 14 ans) : 35 €

Enfant (de 8 à 14 ans) : 21 €

À partir de 8 ans (savoir nager)

RDV au port de la Gravette

Office de Tourisme de La Plaine sur mer

02 40 82 04 40

Organisé par Kayak Nomade / 06 72 88 18 54

(à contacter hors vacances)

Soutenue par le CROS des Pays de la Loire

Balade au coucher du soleil

Préfaïlles ☺

Naviguer en famille, entre amis, au coucher du soleil pour découvrir la pointe Saint-Gildas. Un lieu magique, un crépuscule, un kayak, un guide : vivez une expérience unique.

Réservation obligatoire

Du 14/04 au 30/09 tous les mercredis à 20h

Adulte (+ de 14 ans) : 25 €

Enfant (- de 14 ans) : 18 €

À partir de 8 ans (savoir nager)

Parking de la place de l'anse du Sud

Office de Tourisme de Préfaïlles / 02 40 82 04 40

Organisé par Kayak Nomade / 06 72 88 18 54

(à contacter hors vacances)

Soutenue par le CROS des Pays de la Loire

Le Marais de Millac

Bourgneuf-en-Retz

En bord de marais breton, découvrez les richesses du marais de Millac et ses Salines. Gratuit. Sur réservation

Le 12/05

LPO 44 / 02 51 82 02 97 / loire-atlantique@lpa.fr

Excursion en baie de Bourgneuf et en marais breton

La Bernerie-en-Retz ♿

Le temps d'une journée, parcourez à vélo la baie de Bourgneuf et le marais breton : les plages des Moutiers, les marais de Lyarne, le port du Collet...

Sur réservation

Le 19/05, à 10h

29 €/personne comprenant la location du vélo, le repas/dégustation le midi et l'encadrement. Parcours de 25 kms accessible Personne à Mobilité Réduite.

En partenariat avec Vélo Ty Retz.

CPIE Logne et Grand Lieu / 02 40 05 92 31

accueil@cpie-logne-grandlieu.org

Cueillette de fleurs comestibles sur le littoral

Les Moutiers-en-Retz

En bordure du littoral, la cueillette de la salicorne, du plantain maritime, suscite un nouvel engouement, mais comporte des risques pour la préservation de la ressource. Venez découvrir les secrets d'une bonne cueillette !

Sur réservation

Le 23/06, à 10h

5 € / Gratuit adhérent

CPIE Logne et Grand Lieu / 02 40 05 92 31

accueil@cpie-logne-grandlieu.org

Embarquez à la découverte de la baie

Pornichet ☺

Participez à la navigation en toute sécurité et découvrez d'une autre façon la baie et sa plage de 8 kms. Pierre Percée, Bagueaud et l'île des Evens n'auront plus de secret pour vous.

Sur réservation

Du 15/06 au 30/08 tous les jours, départs à 9h30 et 13h30

40 € par personne / 140 € pour les familles

(4 personnes)

À partir de 8 ans (savoir nager)

RDV : au port de plaisance de Pornichet

Office de Tourisme de Pornichet / 02 40 61 33 33

Organisé par A.P.C. Voile Sportive / 09 53 35 88 51

Soutenue par le CROS des Pays de la Loire

Au Croisic, balades nature en kayak de mer

Le Croisic ☺

Au départ de la plage Saint-Goustan, l'embarcation idéale pour partager un moment de convivialité au plus près de l'environnement marin. Une balade pour s'initier au kayak de mer.

En juillet et août, du lundi au vendredi à 15h45

Adulte : 28 € Enfant (- de 15 ans) : 18 €

À partir de 8 ans (savoir nager)

RDV Au Croisic, Plage Saint-Goustan ou Cale

des Rouleaux

Seaside Kayak / 06 15 60 64 92

Soutenue par le CROS des Pays de la Loire

L'île Dumet en Paddle

Piriac-sur-Mer

Du port de Piriac-sur-Mer, petite cité de caractère, vous rejoignez l'île Dumet en bateau à moteur. Puis, grâce au stand up paddle, longez les contours de la seule île de Loire-Atlantique.

Du 07/07 au 25/08 tous les jeudis à 13h30

RDV : à la base nautique de Piriac sur mer, maison de la mer.

À partir de 14 ans (savoir nager)

45 € par personne (minimum 6 personnes)

Nautisme en Pays Blanc / 02 40 23 53 84

Soutenue par le CROS des Pays de la Loire

Partez à l'aventure sur l'île Dumet

Piriac-sur-Mer ☺

Embarquez à bord de la Goelette « Fillao » et mettez le cap vers l'île Dumet, seule île de Loire-Atlantique. Remontez le temps en visitant ses vestiges, souvenirs de maints événements historiques.

Du 07/07 au 27/08, tous les jeudis et vendredis à 13h30, tous les samedis à 9h30

Adulte : 40 €, Enfant (-9ans) : 15 € (minimum 6 personnes)

À partir de 7 ans (savoir nager)

RDV à la base nautique de Piriac sur mer,

maison de la mer

Nautisme en Pays Blanc / 02 40 23 53 84

Soutenue par le CROS des Pays de la Loire

L'île Dumet au ras de l'eau

Piriac-sur-Mer

Du port de Piriac-sur-Mer, vous rejoignez l'île Dumet en bateau à moteur. Puis, à bord des kayaks, longez les contours de la seule île de Loire-Atlantique. Remontez les courants en visitant les vestiges de l'île...

Du 07/07 au 26/08, tous les vendredis à 14h

45 € par personne (minimum 6 personnes)

RDV : à la base nautique de Piriac sur mer,

maison de la mer

Nautisme en Pays Blanc / 02 40 23 53 84

Soutenue par le CROS des Pays de la Loire

Au fil de l'eau

Les Zones humides

Évadez-vous dans un univers paisible et magique à la fois, presque en dehors du temps ! Découvrez cours d'eau, pairies humides et marais de Loire-Atlantique, en embarquant pour une croisière sereine et en accueillant la simplicité de ce spectacle enchanteur...



Croisière conviviale en toue cabanée

Nantes

En famille ou entre amis, embarquez à bord de la confortable Libellule. Au départ de Nantes, choisissez l'Èrdre, la Loire ou la Sèvre et profitez d'une balade gourmande pour les yeux, les papilles et l'esprit grâce aux paysages et aux lumières des cours d'eau, à la complicité de producteurs bio locaux et de commentaires sur l'histoire de Nantes, la faune et la flore. Sur réservation

À l'année

Départ assuré à partir de 4 passagers.

12 passagers maximum

Balades de 1h30 : 10 € pour les enfants (- de 12 ans),

15 € pour les adultes

Balades de 2h30 : 18 € pour les enfants

(- de 12 ans), 25 € pour les adultes

Sur demande, possibilité de balade à la carte
sélection de produits locaux disponible à bord
Dégustation et/ou repas sur réservation
La Toue De Nantes / 06 81 87 64 49
olivier@letouedenantes.fr

Croisière pour le marché d'Ancenis à bord de la Luce

Champtoceaux

Embarquez pour une escapade originale sur la Loire à destination du marché d'Ancenis. Flâner et chiner sur cet authentique marché local. Et pour raviver vos papilles, dégustation de vins de Loire. Sur réservation

Tous les jeudis du 18/07 au 23/08

Adulte (+ 14 ans) : 15 € / Enfant (4-14 ans) :

6 € / Gratuit pour les - 4 ans

RDV au lieu-dit « Le Cul du moulin »,
embarcadère de Champtoceaux
Bateau la Luce / 02 40 83 60 00
bateaulaluce@oreedanjou.fr

Croisière à bord de La Luce

Champtoceaux



Pendant 1h, vivez la beauté et la sérénité de la Loire, dernier fleuve sauvage d'Europe. Une immersion au cœur d'une nature préservée, ponctuée par les commentaires et anecdotes d'un guide marinier.

Réservation conseillée

Du 1^{er} mai au 6 juillet et du 3 au 30 septembre

Avril : samedi, dimanche, jour férié (2/04)

et pont (30/04) – Départs à 15h et 16h30

Du 1^{er} mai au 8 juillet :

Samedi – Départs à 15h, 16h30, 18h*

Dimanche et jour férié (1/05, 8/05, 10/05 et

21/05) – Départs à 11h*, 15h, 16h30, 18h*

Pont (7/05 et 11/05) – Départs à 15h et 16h30

Du 9 juillet au 2 septembre :

mardi, mercredi et jeudi

Départs à 15h et 16h30

Vendredi, samedi, dimanche et jour férié

(14/07, 15/08) – Départs à 11h*, 15h, 16h30, 18h*

Les départs avec un astérisque* sont assurés avec

un minimum de 10 passagers adultes payants.

Tous les autres départs sont assurés sans

condition.

RDV au lieu-dit « Le Cul du moulin »,

embarcadère de Champtoceaux.

Adulte (+ 14 ans) : 11 €

Enfant (4-14 ans) : 6 € / Gratuit pour les - 4 ans

Bateau La Luce / 02 40 83 60 00

bateaulaluce@oreedanjou.fr



Croisières Estuaire, à la découverte de l'estuaire de la Loire

Nantes / Saint-Nazaire

Embarquez pour une croisière insolite entre Nantes et Saint-Nazaire. Guidés par un conférencier*, vous découvrirez au fil de l'eau le patrimoine artistique, industriel, économique et naturel riche de ce fleuve majestueux, le plus grand de France. Profitez d'une escale libre de 3 heures pour découvrir la ville et profiter des visites touristiques aux alentours. Avec la marée montante, le fleuve aura complètement changé de visage et vous serez ébloui par cette nature de zones humides. Vous découvrirez les nouveaux aspects de ces paysages qui s'allient avec la mer dans l'apaisement d'une journée de découverte.

Sur réservation, horaires à consulter sur le site.

Départs de la Gare Maritime de Nantes :

- > **Avril** : 13, 15, 17, 19, 21, 29
 - > **Mai** : 3, 4, 6, 8, 9, 10, 13, 15, 17, 20, 24, 31
 - > **Juin** : 3, 5, 8, 9, 12, 14, 15, 17, 19, 20, 28
 - > **Juillet** : Tous les jours sauf lundi et vendredi
 - > **Août** : Tous les jours sauf lundi
 - > **Septembre** : 2, 3, 9, 11, 13, 15, 16, 20, 22, 23, 25, 27, 30
 - > **Octobre** : 4, 7, 1, 14
- ### Départs de Saint-Nazaire :
- > **Juin** : 21, 24
 - > **Septembre** : 4, 6, 7
 - > **Octobre** : 7

Tarif Adulte A/R 37€ - Préférentiel A/R 33€
Enfant A/R 25€ - Dates pour les Écouteilles, de 20h à minuit (croisière musicale nocturne) : Voir site internet - Marine et Loire / 02 40 69 40 40 www.marineetloire.fr

* Les croisières sont commentées par les membres du réseau de l'environnement d'Écopôle, Bretagne Vivante et Estuarium, et par les médiateurs du Voyage à Nantes.

Croisières thématiques à bord de La Luce

Champtoceaux

Patrimoine, vignoble, terroir et gourmandise ; ou encore musique, une parenthèse originale pour vivre La Loire autrement. Moment convivial animé par des professionnels passionnés.

Tous les mardis du 17/07 au 21/08

Juillet : 17, 24, 31 / Août : 7, 14, 21

Adulte (+ 14 ans) : 15 € / Enfant (4-14 ans) :

9,50 € / Gratuit pour les - 4 ans

Rendez-vous au lieu-dit « Le Cul du moulin », embarcadère de Champtoceaux - Départs en soirée (horaires selon animations) Bateau La Luce 02 40 83 60 00 - [bateauluce@oreednanjou.fr](mailto:bateaualuce@oreednanjou.fr)

Navigation découverte de l'Erdre : faune, flore et patrimoine

Nant sur Erdre ☺ 🚣

La péniche à voile Cornelia largue les amarres. Chacun, matelot ou petit mousse est invité à la manœuvre pour une découverte de la navigation traditionnelle à voile. Elle permet une approche rare de la rivière, de sa faune et de sa flore si caractéristiques.

Sur réservation

Le 01/04, à 14h

30 €/adulte - 250 € par groupe de 10 personnes

Enfants à partir de 8 ans. Association Cornelia 07 81 30 25 15 - dvcornelia@gmail.com

Découvrez le marais de Gachet

Nantes ☺

Une balade pour découvrir les jeux buissonniers, observer et surtout comprendre le marais, les zones humides, leurs fonctions et leur importance pour la biodiversité et la santé de la rivière.

Gratuit, Sur réservation

Le 14/04, de 9h30 à 12h

Bonnes chaussures conseillées !
Fédération des amis de l'Erdre / Anna Roger
07 84 29 10 64 / animation@fdamiserdre.fr

Visite du Ti'Quartier

Saint-Herblain

Le Ti'Quartier vous invite à ses portes ouvertes ! Entre chants des grenouilles, exposition sur les abeilles et visites commentées, profitez également du troc plantes pour vos jardins ou vos balcons !

Gratuit

Le 21/04, de 10h à 16h

Le 22/04, de 10h à 17h

Quartier Le Tillay.

Dans le cadre des 48h de l'Agriculture Urbaine.
Plus d'info sur www.les48h.fr/nantes

Voyage dans les marais

Saint-Lumine de Coutais

Embarquez pour un voyage au cœur des marais : venez explorer les marais du Lac de Grand Lieu de manière pédagogique et ludique !

Sur réservation

Le 12/05, de 9h30 à 12h

6 € / personne, Gratuit - 4 ans

Association Village Terre et Vie / 02 40 78 22 26
contact@villageterreetvie.org

Découvrez la Boire de Logné

Nantes ☺

La boire et la tourbière de Logné sont des espaces protégés que la FRAE vous propose de découvrir ! Au programme loutres et plantes carnivores, entre autres !
Gratuit, Sur réservation (lieu précisé à l'inscription)

Le 19/05, de 9h30 à 12h

Le 08/09, de 9h30 à 12h

Bottes vivement conseillées !
Fédération des amis de l'Erdre / Anna Roger
07 84 29 10 64 / animation@fdamiserdre.fr

Découverte de la tourbière de Logné

Carquefou

Classée Réserve naturelle régionale, cette tourbière est d'une richesse botanique incomparable et renferme de nombreuses espèces protégées. Sortie animée par Bretagne vivante.
Gratuit, Sur réservation

Le 15/06 à 18h30

A partir de 16 ans / covoiturage à prévoir / bottes indispensables
Musée de l'Erdre / 02 28 22 24 45
musee@mairie-carquefou.fr

Crépuscule sur les marais de Grand-Lieu

Saint-Mars de Coutais

Un agriculteur et le gestionnaire de la Réserve Naturelle Nationale vous feront découvrir, en fin de printemps, les eaux du lac dévoilant leurs prairies humides, exploitées par du pâturage ou de la fauche.

Gratuit, Sur réservation

Le 15/06, à 20h

CPIE Logne et Grand Lieu / 02 40 05 92 31
accueil@cpie-logne-grandlieu.org

Exposition :

Les petits bateaux ligériens

Frossay

Grâce à une collection de reproductions réduites de bateaux du 18^e au 20^e siècle, naviguez à la découverte de la batellerie du bassin de la Loire. Entrée libre et gratuite
Du 30/06 au 29/07

Du 30/06 au 29/07 (horaires et jours d'ouverture sur www.quai-vert.com) Le Quai Vert / 02 28 53 51 62

La fête de Pierre Aigüe

Saint-Aignan de Grand Lieu 🚶 🚼

Unique occasion de naviguer et de découvrir cette superbe réserve naturelle préservée qu'est le lac de Grand-Lieu, 2^e réserve ornithologique de France après la Camargue lors de ce rendez-vous annuel et incontournable ! Des concerts, des repas (avec les célèbres écrevisses) et l'apéro des « pigouilleurs » (ceux qui manient les longues perches de bois) sont organisés tout au long du week-end. Une fête à partager en famille pour profiter des multiples activités : animations, jeux, ateliers et spectacles. Tout cela gratuitement et en pleine nature. Parfait pour prendre un bon bol d'air et se ressourcer !

Le 30/06, de 15h à 23h

Le 01/07, de 10h à 18h

Entrée libre (sauf promenades en barque, en calèche, dîner champêtre et musical et randonnées au fil de l'eau « Embarcad'eau »). Possibilité d'apporter son pique-nique ou manger sur place.

Mairie de Saint-Aignan de Grand Lieu

02 40 26 44 44 / www.saint-aignan-grandlieu.fr



Un dimanche au bord de l'eau

Nantes 🚶 🚼

Une journée placée sous le signe de la convivialité et de l'écocitoyenneté ! Théâtre de rue et chansons, jeux, balades, pêche à la ligne, activités nautiques, ateliers pratiques... Régaler aussi vos yeux et vos papilles au détour des étals du marché de producteurs fermiers où cultiver rime avec biodiversité, proximité et saisonnalité. Puis laissez-vous tenter et venez déguster le déjeuner gourmand que les producteurs auront préparé pour vous. Un programme riche et varié pour satisfaire toutes les générations !

Un moment à partager en famille ou entre amis pour apprendre tout en s'amusant. Car cette journée de festivités est aussi l'occasion de s'intéresser à notre patrimoine naturel et, plus particulièrement, à la qualité et à la gestion de l'eau de l'Érdre, artère naturelle de l'agglomération nantaise, à la biodiversité et au changement climatique.

Le 23/09

Gratuit

Plus d'informations sur www.ecopole.com

RDV à l'île de Versailles à Nantes

Écopôle / 02 40 48 54 54

Marine & Loire
CROISIÈRES

Le voyage
à Nantes

ESTUAIRE
NANTES-SAINT-NAZAIRE
LE PAYSAGE, L'ART ET LE FLEUVE

CROISIÈRES ESTUAIRE

À LA DÉCOUVERTE DE L'ESTUAIRE DE LA LOIRE AVRIL À OCTOBRE 2018



INFOS ET RÉSERVATIONS : T. 02 40 69 40 40 – WWW.MARINEETLOIRE.FR

LA MAISON DANS LA LOIRE, JEAN-LUC COURCOULT, COUÉRON © FRANCK TOMPS

À tire d'ailes

Observation ornithologique

Spatules, aigrettes, foulques, grèbes...
Observez et identifiez ces incroyables voyageurs.
Expositions, sorties ludiques ou pédagogiques
vous feront poser un autre regard sur ce monde
fragile et musical, sensible et aérien !!



Observatoires ornithologiques

Bouguenais

Observez de très près les oiseaux du site ornithologique (spatules, aigrettes, foulques, grèbes...) Un animateur vous aidera à les identifier (longues-vues à disposition).
Du 07/07 au 26/08. Chaque jour de 17h à 18h30, les samedis et dimanches de 16h à 18h30

Pour toute la famille

16 ans et + : 3 €

6 à 15 ans : 1,5 € / - de 6 ans : gratuit

RDV : la Roche Ballue

Ville de Bouguenais / 02 40 32 29 41
rocheballue@ville-bouguenais.fr

L'observatoire

Saint-Aignan de Grand Lieu

L'observatoire de Pierre-Aigüe est assurément l'un des plus beaux points d'accès au lac de Grand Lieu ! Observez les hérons cendrés et les spatules blanches qui font du lac l'une des plus importantes réserves ornithologiques d'Europe.

En accès libre

Du 30/06 au 31/08

*Séances commentées sont proposées
les dimanches d'été, de 16h à 19h*

Apporter son matériel d'observation

Mairie de Saint-Aignan de Grand Lieu

02 40 26 44 44 / www.saint-aignan-grandlieu.fr



Observation ornitho au marais de Lyarne

Moutiers en Retz

Sortie pédagogique pour découvrir les oiseaux du marais de Lyarne. Nadine Roger anime le club « Connaître et Protéger la Nature » en famille et vous conduira sur un site exceptionnel en bord de mer.

Sur réservation

Le 15/04

De 2 à 10 €/personne.

Pour adultes et enfants à partir de 7 ans.

Enfants accompagnés bienvenus

Sortie à la journée avec pique-nique

Covoiturage possible au départ de Clisson

Matériel d'observation fourni

*Club CPN Clisson Passion / 02 85 52 45 21
asso@clissonpassion.fr*

Visite ornithologique printanière

Bouaye 🚗 🦿 🦽 🦼

Le printemps est propice à l'observation des oiseaux du lac de Grand-Lieu. En lien avec l'exposition sur les Incroyables Voyageurs, suivez le guide à la rencontre de ces « visiteurs volants » !

Sur réservation

Les 04/05 et 11/05, à 8h

8 € - visite limitée à 15 personnes

À partir de 6 ans

*La Maison du Lac de Grand-Lieu / 02 28 25 19 07
contact@maisondulacdegrandlieu.com*

Un autre regard depuis le pont de l'Ouen, croquis et longue-vue

Haute-Goulaine ☺

Sur un site exceptionnel, dans le marais de Goulaine, on se posera pour des lectures de paysage créatives, accompagnées d'observations ornithologiques, pour comprendre et dessiner le paysage.

Sur réservation

Le 17/06 de 14h à 17h

De 2 à 10 €/personne.

Pour adultes et enfants

à partir de 9 ans.

RDV : Marais de Goulaine

Matériel fourni

Club CPN Clisson Passion / 02 85 52 45 21

asso@clissonpassion.fr

Visite ornithologique aux abords de Grand-Lieu

Bouaye ☺ ♿

Partons pour une balade en fin de journée pour observer les oiseaux du lac de Grand-Lieu. En lien avec la nouvelle exposition de la Maison du Lac de Grand-Lieu « Incroyables Voyageurs ».

Sur réservation

Les mardis 17/07 et 07/08, à 18h15

8 € par participant - À partir de 6 ans

La Maison du Lac de Grand-Lieu / 02 28 25 19 07

contact@maisondulacdegrandlieu.com



Visite « à l'aube de Grand-Lieu »

Bouaye ☺ ♿

Venez découvrir le territoire de Grand-Lieu et ses paysages aux premières lueurs du jour autour d'un petit-déjeuner : enchantement assuré !

Sur réservation

Les 24/07 et 14/08, à 5h45

9,50 € (petit-déjeuner inclus)

À partir de 6 ans

La Maison du Lac de Grand-Lieu / 02 28 25 19 07

contact@maisondulacdegrandlieu.com

Atelier : deviens un « canard'eulogique »

Bouaye ☺ ♿

Comment ne pas confondre un colvert avec un souchet ? Qu'est-ce qui différencie le mâle de la femelle ? Par le biais de petits jeux, vous deviendrez incollables sur les canards les plus communs de Grand-Lieu.

Sur réservation

Les jeudis 26/07 et 23/08, de 15h30 à 16h30

3 € par participant

De 6 à 10 ans, les enfants doivent être

accompagnés d'un adulte pour cet atelier

La Maison du Lac de Grand-Lieu / 02 28 25 19 07

contact@maisondulacdegrandlieu.com

Sternes et bancs de sable

Montjean-sur-Loire ♿

Les sternes reviennent d'Afrique chaque printemps poser leurs valises à Montjean. Spécimens protégés, venez les observer ainsi que les espèces qu'elles côtoient lors d'une sortie en bord de Loire.

Sur réservation

Le 22/08, à 10h30

Adulte : 6 €/Réduit : 4,50 €/ - 6 ans : gratuit

CAP LOIRE / 02 41 39 07 10 / contact@caploire.fr

Venez vite découvrir
nos 110 sorties gratuites
nature, ornitho, jardin en refuge, ferme,
en visitant notre site internet :



loire-atlantique.lpo.fr

ou

« Calaméo LPO44 »



Plus d'info au
02 51 82 02 97



Le saviez-vous ?

Que désigne l'acronyme S.R.C.E ?

A - Société Radiophonique du Canada et des États-Unis

B - Schéma Régional de Cohérence Écologique

C - Société de Réduction de Consommation d'Énergie

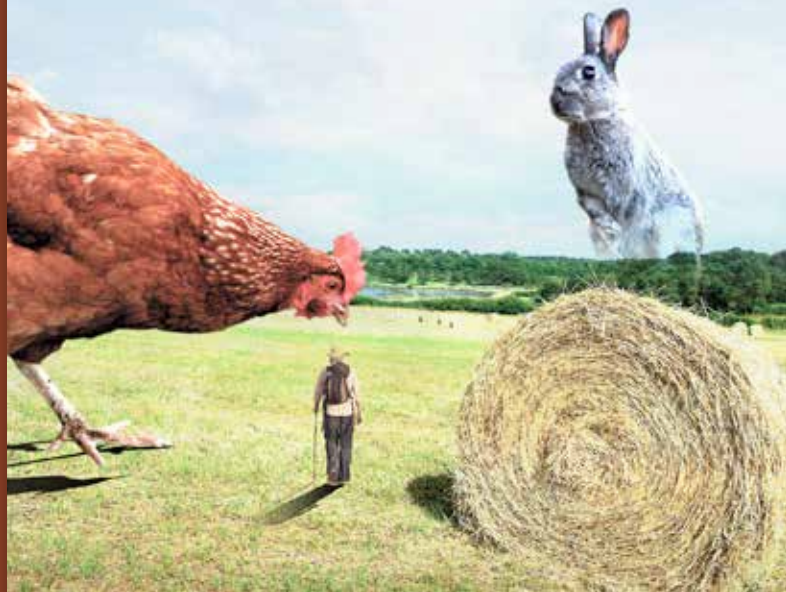
D - Schéma Rouge de Câblage Électrique

Solution : Réponse B
Le SRCE est un document qui identifie et cartographie les continuités éco-
logiques à l'échelle régionale. Il permet de visualiser les principaux enjeux
régionaux en matière de continuités écologiques qui devront être pris en
compte aux échelles locales (SCOT, PLU...) avant d'être affiné.

Passion paysanne

Découverte du monde agricole

Bonjour veaux, vaches, cochons, cuvées...
Découvrez les pratiques paysannes, le fonctionnement
d'une ferme laitière ou les vertus de « l'or rouge »
avec enchantement pour mieux comprendre
ce monde des artisans de la nature.



Ateliers à la Ferme

Port-Saint-Père

Du lait au beurre, du blé à la farine, la traite des vaches d'hier à aujourd'hui, cueillette de mures, semer du blé, ramasser des châtaignes... Durant les vacances scolaires et tous les mercredis soir, des activités fermières à partager en famille. Des animations ludiques et pédagogiques pour sensibiliser au monde agricole.

À l'année

Sur réservation

Adultes 12 € / Enfants 3-15 ans : 6 €

Ferme de Puillière / 02 40 04 82 61

contact@ferme-pedagogique-la-puilliere.com

www.ferme-pedagogique-la-puilliere.com

Adhérent Bienvenue à la Ferme

Découverte du verger

Donges

Céline et Julien vous accueillent pour une visite de leur verger, des informations et de l'échange pour un public de 7 à 77 ans.

De septembre à octobre le mercredi de 14h à 18h et le samedi 9h à 12h30

De novembre à mai (en fonction de la production) le mercredi et le vendredi 14h à 18h et le samedi matin de 9h à 12h30

Activité de cueillette possible

Les Délices de la Rigaudais / 06 75 86 31 79

Adhérent Bienvenue à la Ferme

À quoi sert une haie ?

Sautron

La haie, sa place dans l'écosystème de la ferme laitière.

Gratuit, Sur réservation

Le 14/04

LPO 44 / 02 51 82 02 97 / loire-atlantique@lpo.fr

Rendez-vous à la cave pour l'envol des Muscadets

Mouzeillon



Entrez dans les secrets du Domaine. Animations sur les 5 sens, découverte des cépages, jeu de la malle aux saveurs, dégustation de vins et des produits du terroirs. Exposition d'œuvres d'art.

Entrée libre

Du 13/04 au 15/04, de 9h à 19h

Randonnée pédestre familiale le dimanche 15 à 10 heures [durée 2 h].

Domaine de la Grange / 02 40 33 93 60

www.dhardy.com

Adhérent Bienvenue à la Ferme

Printemps Bienvenue à la Ferme

Loire-Atlantique

Visites, animations, dégustations... goûtez aux plaisirs de la ferme chez les adhérents du réseau «Bienvenue à la Ferme».

Gratuit

Du 14/04 au 30/06

Bienvenue à la Ferme / 02 53 46 60 00

www.bienvenue-a-la-ferme.com/pays-de-la-loire

www.facebook.com/bienvenuealaferme44

A la rencontre des animaux de la ferme

Nantes

Les Moutons de l'Ouest, Terre et bête, Ecopâtre44, la Vache Nantaise et Pâture & Co installeront leurs stands au cœur de Nantes...

Cette grande ferme urbaine sera l'occasion également d'échanger autour de l'éco-pâturage à Nantes.

Gratuit

Le 21/04, de 10h à 18h et le 22/04, de 10h à 17h

Centre Ville de Nantes

Dans le cadre des 48h de l'Agriculture Urbaine

Plus d'info sur www.les48h.fr/nantes

Sortie à la ferme de Riglanne

Campbon

L'impact de nos pratiques agricoles sur la biodiversité et notre santé.

Gratuit, Sur réservation

Le 22/04, à 14h30

LPO 44 / 02 51 82 02 97 / loire-atlantique@lpo.fr

Fête de la Ferme de la Chantrerie

Nantes

Bienvenue en pleine nature ! Au programme : spectacles, parcours découverte, balade en calèche, atelier potager, musique et contes, le miel et les abeilles !

Le 29/04

Ferme d'éveil de la Chantrerie - route de Gachet jardins.nantes.fr

Visite de ferme

La Boissière-du-Doré

Muriel et Marylène vous accueillent pour vous faire découvrir les animaux de la ferme et leur travail. Une dégustation de lait ponctue la visite. Sur réservation

Les 03/05, 18/07, 25/07, 08/08, 16/08 et 29/08.

Visites le matin (à partir de 10 h), 5,20 €/personne. Ferme de la Péquinière / 02 40 33 70 49

Adhèrent Bienvenue à la Ferme

Portes ouvertes de Printemps

St Jean de Boiseau ☺ ♿

Venez découvrir notre technique de production et de repotage. Le printemps est l'occasion d'offrir à vos belles un changement de substrat que vous propose l'association SOLO (Société Orchidophilie Loire Océan). Gratuit

Du 10/05 au 13/05, de 10h à 18h

Bertrand Roy / 09 73 66 83 20
www.orchidees-belle-etoile.fr

Adhèrent Bienvenue à la Ferme

Les oiseaux du bocage à la ferme

Fregné

Venez vite découvrir les oiseaux qui se cachent dans le bocage de la ferme de Tymadbio.

Gratuit, Sur réservation

Le 13/05

LPO 44 / 02 51 82 02 97 / loire-atlantique@lpo.fr

Des animaux sauvages dans la ferme

Sion-les-Mines

Les animaux sauvages, révélateurs de l'état de nos sols et de notre environnement.

Gratuit, Sur réservation

Le 26/05

LPO 44 / 02 51 82 02 97 / loire-atlantique@lpo.fr

Découvrir l'AB lors du Printemps Bio

Loire-Atlantique

Visites de fermes, animations ludiques, repas et dégustations, sorties nature, ciné/débats, conférences... Profitez de ce temps fort pour vivre un moment convivial propice à l'échange et la découverte des productions agricoles et produits bio pour notre territoire ! Gratuit le plus souvent, parfois sur réservation

Du 26/05 au 17/06

Programme complet sur www.gab44.org



Fête du Lait Bio, petits-déjeuners à la ferme !

Loire-Atlantique ☺

Venez prendre un petit déjeuner à la ferme, en famille ou entre amis ! Au programme, visite de la ferme, observation de la traite, marché de producteurs, animations pour toute la famille !

Entrée et visite gratuites

Le 10/06

Adulte : 5 €, enfant (- de 12 ans) : 3 €, enfant (- de 3 ans) : gratuit

Petits-déjeuners possibles sur place (info et réservation du petit déj. auprès des fermes)

Adapté aux enfants

GAB 44 / 02 40 79 46 57 / Programme complet sur le site www.fete-du-lait-bio.fr

Balades autour des plantes sauvages

Mouzeillon

Découvrir les plantes de façon ludique et sensorielle. Partager leurs vertus en s'amusant. S'émerveiller de la nature qui nous entoure. Pour petits et grands.

Sur réservation

Les 09/06, 01/07 de 15h à 17h

Le 30/09, de 10h à 12h

Autres dates possibles : consulter site web
Forfait 15 € par famille la balade
Naturellement autonome / Mélissa, 06 83 62 74 79
plantes@naturellement-autonome.fr

Agri-Games et portes ouvertes au centre de Mazerolles

St Mars du Désert ☺ ♿

Animations équestres, baptêmes poneys, jeux agricoles. Découverte de nos activités, concours de saut d'obstacles.

Gratuit (sauf restauration), ouvert à tous

Le 23/06 de 15h à 19h30

Le 24/06 - concours hippique, de 10h à 17h

Anne & Sébastien NICOL / 02 40 77 44 95
www.mazerolles.com

Adhèrent Bienvenue à la Ferme

De la vigne au verre

Bourgneuf en Retz ☺ ♿

Vincent vous fait partager sa passion et vous invite à le suivre pendant une visite qui commence dans les vignes, se poursuit dans le chai et se termine par une dégustation en cave. Une heure de découverte et de convivialité.

En juillet et en août, tous les mercredis à 17h

Adulte : 3€ / Enfants : gratuit
Le Moulin de la Touche / 02 40 21 47 89
www.lemoulindelatouche.com
Adhèrent Bienvenue à la Ferme

Manger bio et local, c'est l'idéal !

Loire-Atlantique

Visites de fermes, animations ludiques, repas et dégustations, sorties nature... L'occasion de découvrir les paysans bio et produits bio en vente près de chez vous ! Profitez de ce temps fort pour vivre un moment convivial propice à l'échange et la découverte des bénéfices de l'agriculture bio sur notre territoire !

Gratuit le plus souvent, parfois sur réservation.

Du 22 au 30/09

Programme complet sur le site www.gab44.org

L'Automne Bienvenue à la Ferme

Loire-Atlantique

Visites, animations, dégustations... goûtez aux plaisirs de la ferme chez les adhérents du réseau «Bienvenue à la Ferme».

Gratuit

Du 22/09 au 31/12

Bienvenue à la Ferme / 02 53 46 60 00

www.bienvenue-a-la-ferme.com/pays-de-la-loire

www.facebook.com/bienvenuealaferme44

À la découverte de « l'or rouge »

Saint-Père-en-Retz

Venez visiter la safranière de la côte de Jade. Caroline vous fera découvrir tous les secrets du safran : particularités culturelles, vertus, histoire, vous la suivrez également dans la cueillette puis l'émondage. La visite se terminera par un échange convivial autour de pâtisseries et boissons au safran.

Sur réservation (par courriel)

Du 01/10 au 10/11, de 10h30 à 12h

Tarifs groupe (min 15 pers) : 5 €

(1/2 tarif pour les - de 10 ans) visite de 10h30 à 12h

Tarifs individuels (min 6 pers) : 6 €

(1/2 tarif pour - de 10 ans) visite de 14h30 à 16h

Safran de la côte de Jade

safrandelacotedejade@laposte.net

Le lierre, sa place à la ferme

Sion-les-Mines

Le lierre ouvre ses fleurs dont les insectes se délectent avant d'affronter le froid de l'hiver, venez les rencontrer.

Gratuit, Sur réservation

Le 10/10

LPD 44 / 02 51 82 02 97 / loire-atlantique@lpo.fr



À NANTES

LES 48H

DE L'AGRICULTURE URBAINE

21 et 22 avril 2018

WWW.LES48H.FR

castorama LA ROCHE QUINTOU MAIRIE DE PARIS 1&7 MARSEILLE Strasbourg FONDATION TRIENNALE AFAUP SAUGE écopôle télénantes Nantes Métropole JET FM 91.2

► Le saviez-vous ?

Qu'appelle-t-on un corridor en « pas japonais » ?

A/ Un couloir recouvert de dalles en pierre

B/ Une continuité écologique discontinuée

C/ Une ligne aérienne japonaise

Solution : Réponse B
L'expression de corridor écologique en « pas japonais » s'inspire de la tradition des jardins japonais, par exemple de dalles irrégulières pour former des chemins à travers les pelouses. Les japonais ont inventé ce type de chemin japonais associée ne terme de corridor japonais désignant successivement les uns des espaces naturels de surfaces généralement réduites, distants les uns des autres, réservés à la circulation de biodiversité. Un réseau de

Potasser son potager

Jardins naturels/potager

Comment composter, cultiver les plantes aromatiques et médicinales, échanger graines et bons plan(t)s,... une palette de propositions s'offre aux jardiniers. Ils pourront ainsi observer, au rythme des saisons, la magie qui opère dans les jardins.



Apprendre à jardiner naturellement et à devenir autonome dans son potager !

Les Sorinières, Vertou ☺

Ateliers thématiques, cycle de formation au jardinage biologique, alternatives aux produits phytosanitaires, valorisation des déchets verts du jardin, formation sur l'usage du compost au jardin, interventions/débat (conférences) sur plusieurs sujets. Aide, conseils, accompagnement à la création de jardins partagés.

Sur inscription (nombre de places limité)

Toute l'année : programme sur www.lespotagersessaim.com

De 9h30 à 12h45

30 € par personne et par atelier de 3h15

(Tarif dégressif formule engagement).

Activité régulière d'une demi-journée

par mois ou ponctuelle.

Adultes et familles, travailleurs sociaux, animateurs, enseignants...

Les Potagers essaimés / Annie ARDOIS

06 14 46 75 64 / jardinpartageannie@gmail.com

Jardinage biologique

Carquefou ☺

Ateliers et formations : découverte de techniques jardinage bio, vie du sol, compost, plantes qui soignent, cuisine de plantes sauvages et cultivées, découverte du jardin des simples et préparations diverses. Accompagnement et formation des groupes à la création, l'entretien, et la vie des jardins partagés (jardins familiaux, écoles, centre socioculturel, bas d'immeuble, place publique, centre de détente, toute structures...). Conseils pour les jardins de plantes médicinales en vue de développer des jardins qui soignent collectifs, gratuits et solidaires. L'association dispose d'un grand jardin pédagogique près de l'Erde. Sur réservation

A l'année

Ateliers : 250 € la demi-journée, pour les visites et formations nous consulter

Pour tous groupes de personnes de toutes structures

RDV à la Courronnerie à Carquefou

Croque Jardin / 02 40 50 81 69

contact@croquejardin.org



Recette... Pesto d'orties

Pour 4 toasts :

- > 150 g de feuilles d'ortie
- > 50 g de pignons de pin
- > 50 ml d'huile d'olive

- > 100 g de tomates séchées à l'huile d'olive
- > 3 gousses d'ail pelées
- > Sel, poivre
- > Copeaux de parmesan (pour la déco)

1. Lavez et blanchissez une minute les feuilles d'orties. Égouttez-les. Mixez ensemble les feuilles d'orties, les pignons, les gousses d'ail, les tomates séchées. Ajoutez l'huile d'olive tout en continuant à mixer. Salez et poivrez.

2. Recouvrez le pesto d'huile d'olive pour la conservation afin d'éviter qu'il s'oxyde.

Jardinage biologique

La Chapelle-sur-Erdre ☺

Découvrez des techniques de jardinage biologique : les auxiliaires, les purins de plantes, les associations et rotations de culture. Identification, utilisation, transformation des plantes sauvages, aromatiques et médicinales. Balades botaniques. Animations au Jardin des Hespérides (jardin pédagogique et associatif), dans les écoles, les centres de loisirs, comités d'entreprise, instituts spécialisés... Aide et accompagnement à la création de jardins collectifs (projets bât d'immeuble, jardins partagés.)

Sur réservation

A l'année

Ateliers, animations, formations, stages
Tarifs individuels auprès de l'association
(prix libre conscient ou 30 € par personne
par atelier de 3h-3 h30)
Lézards au Jardin / 06 58 90 66 69
lezardsaujardin@gmail.com

Un jardin nourricier et fleuri

Mouillon

Démarrer son jardin de plantes aromatiques et médicinales, en respectant le sol et soi-même tout en alliant l'utile à l'agréable, et en recherchant une certaine autonomie au jardin. Sur réservation

Les 21/04, 27/05, 29/09, 14/10, de 14h à 17h

Autres dates possibles sur
www.naturellement-autonome.fr
Forfait 4^{1/2} journées 100 €
La 1² journée au choix 30 €
Plantes à remporter chez vous
Naturellement autonome / Mélissa - 06 83 62 74 79
plantes@naturellement-autonome.fr

La permaculture, ça vous gagne ?

St Herblain, Mouzillon

Découvrez en pratiquant, des techniques simples pour créer un jardin naturel, tout en observant les stratégies de la nature (organisation de l'espace, définition des synergies entre les éléments à mettre en place). Gratuit (sur la base de l'échange)
Sur réservation

De 10h à 12h

Les 19/05, 22/09, 20/10, 17/11, 08/12

Le 16/06 : Bienvenue dans mon jardin
au naturel

Chantier participatif de 10 à 17h :
48h de l'agriculture urbaine

Le 21/04 : Création de 2 buttes autofertiles,
repas offert à base d'orties

Le 22/04 : Plantation dans la forêt jardin,
repas offert à base de safran

Dates disponibles sur le site : www.crea-naturel.fr
Association CréaNaturel / 06 19 31 22 70
contacts@crea-naturel.fr

Stage de printemps au potager

Les Sorinières, Vertou

Pour vous donner des clés pour démarrer votre potager biologique, avoir des éléments d'autonomie et matière à faire dans votre jardin... ce stage vous permettra de cultiver vos légumes d'été et d'automne, d'apprendre à respecter le sol de votre jardin, à l'améliorer et à préserver la biodiversité !

Sur réservation

Les 14/04 et 15/04, de 9h30 à 12h30
et de 14h à 17h30

120 €/ personne pour les 2 jours
Programmation complète sur
www.lespotagersessaimes.com
Les Potagers essaimés / Annie ARDOIS
06 14 46 75 64 / jardinpartageannie@gmail.com

Atelier et Vente « Jardinage »

Rezé

La Ressourcerie de l'Île propose un atelier Jardinière Palette ouvert à tous ainsi qu'une vente d'outils de jardinage issus du réemploi. Profitez du printemps pour remettre les mains dans la terre !
Entrée libre et atelier gratuit sur réservation
Le 21/04, de 10h à 18h

La Ressourcerie de l'Île à Rezé
Dans le cadre des 48h de l'Agriculture Urbaine
Plus d'info sur www.les48h.fr/nantes

Vide jardins-Marché du terroir

Bougenais

Au programme : vente de plantes, outils, objets de déco... découverte de productions culinaires ou artistiques, spectacle, observations ornithologiques, animations (escalade, calèche...)
Gratuit, Sur réservation
(caution demandée de 10 €)
Le 22/04, de 10h à 18h

RDV : Roche Ballue
Ville de Bougenais / 02 40 32 29 41

Troc Plants, Graines et Vide-Jardin à l'écoquartier

Clisson ☺ ☹ ☹ ☹ ☹ ☹

Libre et convivial, venez découvrir les jardins partagés mis en place et animé par Clisson Passion, et échanger graines et bons plan(t)s. Possibilité de venir ou repartir mains vides ou brouette pleine (ou l'inverse) !
Gratuit
Le 28/04, de 10h à 17h

Pique-nique partagé le midi. Buvette sur place.
RDV : Jardins familiaux de l'écoquartier,
derrière le cinéma le Connétable
Clisson Passion / 02 85 52 45 21
asso@clissonpassion.fr

Pirouette cacahuète

Montjean-sur-Loire ☺ ☹ ☹ ☹ ☹

Venez découvrir une plante mystérieuse et originaire du Mexique : l'arachide. Vous pourrez confectionner un mobile pour les oiseaux et repartir avec votre propre plant d'arachides !
Sur réservation
Les 12/05 et 13/05, à 11h et 16h30

Adulte : 6 €/Réduit - 4,50 €/ - 6 ans : gratuit
Enfants à partir de 5 ans
CAP LOIRE / 02 41 39 07 10 / contact@caploire.fr

Les jardins en refuge

Vertou, Sautron, Rouans, Issé

Venez découvrir et échanger sur les principes et astuces d'un refuge dans un jardin.
Gratuit, sur réservation

Le 19/05, à 11h - grand terrain boisé à Vertou
Pique nique sur place, chacun apporte un plat !

Le 09/06, à 10h - jardin naturel à Sautron
Le 30/06, à 14h - jardin au bord de la rivière à Rouans
Le 22/09, à 14h - jardin en développement à Issé

LPO 44 / Ph. Brisemeur - 06 81 04 98 62
loire-atlantique@lpo.fr

Chantier participatif « Des fleurs pour les abeilles »

Frossay

Le jardin participatif du Quai Vert accueille de nouvelles habitantes : des abeilles ! Pour fêter leur arrivée : semis de fleurs et dégustation de miels !
Gratuit
Le 26/05, de 14h30 à 16h30

Le Quai Vert / 02 28 53 51 62 / www.quai-vert.com

Troc plantes du jardin des Maraîches

Nantes

Favoriser les pratiques solidaires en développant les échanges de graines, de plants et de savoir-faire et promouvoir les méthodes de cultures respectueuses de la nature en sauvant la biodiversité sauvage et cultivée. Gratuit

Le 26/05, de 10h à 13h

Suivi d'un pique-nique partagé

A Fleur de Terre / 06 31 33 52 11
aflourdeterre@yahoo.fr

Atelier fabrication de purins au verger du Nid d'oie

Clisson ☺

Atelier pédagogique et pratique pour apprendre à fabriquer ses purins (ortie, consoude...) à partir des plantes présentes au verger. Chantier participatif d'entretien du verger pédagogique et conservatoire, havre de paix pour la biodiversité. Gratuit, Sur réservation

Le 09/06, de 10h à 17h

Pique-nique partagé le midi
Clisson Passion / 02 85 52 45 21
asso@clissonpassion.fr

L'Incrovable Jardin du Migron

Frossay

Dans le cadre du programme Bienvenue dans mon jardin, l'Incrovable Jardin du Migron vous ouvre ses portes. Un lieu de promenade, de pique-nique et de rencontres.

Gratuit

Le 17/06, de 10h à 12h

Le Quai Vert / 02 28 53 51 62 / www.quai-vert.com

Bienvenue dans mon jardin au naturel

Nantes métropole, Logne et Grandlieu,

Presqu'île guérandaise

Des jardiniers amateurs ouvrent leurs jardins ! Découvrez un art du jardinage qui se partage avec simplicité et convivialité, et se pratique sans pesticides ni engrais chimiques. Les jardiniers volontaires sont dans une démarche respectueuse de l'environnement : dans les jardins se côtoient potager, plantes domestiques et nature sauvage ! Une occasion d'échanger trucs et astuces et de partager ses expériences. Cette 6^e édition est portée par le réseau des CPIE. Gratuit, Sur réservation

Les 16 et 17/06

Vous aimez jardiner en respectant la nature, devenez jardinier-hôte ! Transmettez à vos voisins vos pratiques pour un jardin ou un potager sans pesticides et sans engrais chimiques.

[Pour inscrire son jardin/réservation :](#)

* Territoire de Nantes-Métropole /bassin de l'Erdre :

Écopôle CPIE Pays de Nantes
Sandra Mazel / 02 40 48 54 54

sandra.mazel@ecopole.com

* Territoire Logne et Grand Lieu :

CPIE Logne et Grand Lieu

Tiphaine Hinault / tiphaine@cpie-logne-grandlieu.org
02 40 05 92 31

* Presqu'île guérandaise : CPIE Loire Océane

Marie Le Fèvre / 02 40 45 35 96

marie.lefevre@cpie-loireoceane.com

Informations et programme :

<http://mon-jardin-naturel.cpie.fr>

La culture de champignons chez soi

Saint-Herblain

Venez découvrir comment cultiver des champignons, pleurotes et shiitakes, à la maison ou dans le jardin et repartez avec votre culture.

Sur réservation

Le 15/09, de 9h30 à 12h30

30 € / personne

Dates disponibles sur le site www.crea-naturel.fr

Association CréaNaturel / 06 19 31 22 70

contacts@crea-naturel.fr

Comment composter ?

Nantes

Venez découvrir diverses installations et méthodes pour utiliser les déchets organiques au jardin et en ville.

Sur réservation

Samedi 6/10 et 3/11, de 10h30 à 12h

Mercredi 17/10 et 14/11, de 14h30 à 16h

3 € par personne, gratuit pour les enfants de moins de 12 ans et les adhérents

La visite se tiendra à partir de 5 personnes inscrites

RDV : Espace Compostri, parc potager de la Crapaudine, avenue des Gobelets
Compostri / 09 82 45 22 21 / contact@compostri.fr



► Ouvrez, ouvrez la porte aux... ?

Murs, clôtures ou palissades constituent des obstacles infranchissables pour les petits animaux amis de nos jardins ! Comment y remédier ?

- > Aménager un passage de 15 à 20 cm de côté tous les 20 m au ras du sol dans le grillage, le mur ou la palissade pour permettre la circulation des animaux.
- > Privilégiez donc une haie perméable pour séparer votre jardin de celui du voisin.
- > Évitez de jointer entièrement ou d'enduire les vieux murs et apprenez à apprécier la beauté et les services de la vie qui s'y installent.
- > Végétalisez vos grillages ou vos murs avec du chèvrefeuille ou un lierre qui favoriseront le passage des animaux grimpeurs.



Le naturel au quotidien

Mobilité, alimentation, bien-être, éco-gestes et chantiers environnementaux

Participez au nettoyage des berges, découvrez des modes de construction alternatifs, partez à la cueillette des plantes sauvages... et (re)connectez-vous à la nature qui enchante le quotidien. Soyez bienveillant pour un monde plus doux !



Balades thématiques multimodales : en tram, en bus, ou même à pied

Nantes ☺ ♿ 🦿 🦽 🦼

Réalisez en train, en bus, ou en bateau, un parcours sur le territoire de l'agglomération nantaise. Une occasion de connaître l'étendue de son réseau de transport public et la variété de ses services (TAN, SNCF,...).

Sur réservation

(un délai d'une semaine est souhaitable)

Toute l'année : à la demande du groupe

Forfait de 30 € pour la demi-journée par versement à l'ANDE / Titre de transport à la charge des participants.

Jean-Bernard LUGADET (secrétaire ANDE)

06 20 54 10 57 / lugadet-stemler@orange.fr

Atelier vélo Good'Huile

Clisson ☺ ♿ 🦿 🦽 🦼

Fred Vinaigre et les bénévoles de Clisson Passion animent cet atelier : récupération, entretien, réparation, création de vélos pour tous ! Outils, matériaux et compétences sont partagés.

Tous les mercredis après-midi de 14h à 17h

Adhésion annuelle à Clisson Passion (10 €/adulte 1 €/enfant ou 20 €/famille) + prix libre

RDV : La Solid', 1 rue des Filatures

Association Clisson Passion / 02 85 52 45 21
asso@clissonpassion.fr

Chantier plantes invasives

Nantes ☺

Les plantes invasives, espèces échappées de nos jardins, menacent nos écosystèmes, leur flore et leur faune. Venez nous aider à lutter contre la renouée du Japon ou la jussie, pour favoriser la biodiversité !

Gratuit

Les 07/04, 07/07 et 13/10, de 9h30 à 12h

Fédération des amis de l'Erdre / Anna Roger
07 84 29 10 64 / animation@fdamiserdre.fr

Chantier nettoyage des berges

Nantes ☺

Déchets en tout genre nuisent à la biodiversité ! La FAE vous fournit le matériel nécessaire pour lutter contre la pollution sur les rives de l'Erdre. Bonnes chaussures et vêtements adaptés conseillés !

Gratuit

Le 14/04, à 9h30, la Chapelle-sur-Erdre

Le 26/05, à 9h30, L'Erdre en ville

Le 15/09, à 9h30, Clean Up Day, (lieu à préciser)

Le 30/09, à 9h30, Ile de Versailles pour « Dimanche au bord de l'eau »

D'autres chantiers déchets à venir sur www.federation-des-amis-de-l-erdre.org

Fédération des amis de l'Erdre / Anna Roger
07 84 29 10 64 / animation@fdamiserdre.fr

Exposition « Éco-logis , un autre monde en construction(s) »

Frossay

Après deux ans de voyage, Chloé Deleforge et Olivier Mitsieno restituent le fruit de leurs rencontres et découvertes autour de cinq techniques de construction écologique (terre crue, paille...).

Entrée libre et gratuite

Du 03/02 au 24/06 (horaires et jours d'ouverture sur www.quai-vert.com)

Le Quai vert / 02 28 53 51 62



Plantes et savoir-faire : l'autonomie

Mouillon

Se balader hors des sentiers battus, savoir reconnaître et cueillir les plantes autour de nous : fabriquer des préparations médicinales pour soigner ses proches et cuisiner les plantes de saison.

Sur réservation

De 9h30 à 17h

Les 15/04, 26/05, 23/06 et 23/09

Autres dates possibles sur
www.naturellement-autonome.fr

Forfait 3 journées 150 €

L'atelier au choix 55 €

Possibilité de s'inscrire à la demi-journée (nouveau)

Forfait 4^{1/2} journées 100 €

La 1² journée au choix 30 €

Préparations et dégustations offertes

Naturellement autonome / Mélissa 06 83 62 74 79

plantes@naturellement-autonome.fr

Fabriquer votre savon surgras 100 % naturel

Saint-Herblain

Venez découvrir et participer à la création d'un savon riche en huiles végétales, généreux pour le corps, doux pour la peau et bon pour l'environnement. Un mélange divin qui en satisfera plus d'un !

Sur réservation

Le 31/03, de 9h30 à 15h30

45 € la journée/personne

3 savons fabriqués : s'apon pour peau sèche, savon d'Alep et savon shampoing

Dates disponibles sur le site www.crea-naturel.fr

Association CréaNaturel / 06 19 31 22 70

contacts@crea-naturel.fr

L'ortie « une plante qui vous veut du bien »

Saint-Herblain

Après une cueillette dans la campagne, nous découvrirons ses différentes utilisations et propriétés : au jardin, en cosmétique, dans notre assiette. Nous préparons ensemble des recettes originales et gustatives.

Sur réservation

Le 14/04, de 9h30 à 15h30

45 € / personne

Dates disponibles sur le site www.crea-naturel.fr

Association CréaNaturel / 06 19 31 22 70

contacts@crea-naturel.fr

Découverte du Jardin des Vers

Rezé

Le Jardin des Vers vous invite à optimiser vos déchets organiques en ressources naturelles : découvrez le lombricompostage, le compostage, mais aussi les talents des poules. Petit tour d'horizon du Jardin des Vers pour mieux valoriser nos déchets et comprendre les richesses de la nature en ville.

Entrée libre

Le 21/04, de 10h à 18h

Le 22/04, de 10h à 17h

Dans le cadre des 48h de l'Agriculture Urbaine

Plus d'info sur www.les48h.fr/nantes



Bain de forêt

Saint-Herblain, Bouguenais, Nantes ☺

Diminuer le stress, l'anxiété et la colère, par une balade méditative en plein air. Un temps de pause pour se déconnecter, apprendre à méditer, à rencontrer l'énergie des arbres et la sienne.

De 10h30 à 12h30

06/05 (St Herblain, goumerie)

26/08 (Bouguenais, port Lavigne)

21/10 (parc de la chanterrie, Nantes)

Enfants à partir de 10 ans

TERRAHERBA : l'éveil des bourgeons

Emmanuelle Guilbaudeau 06 59 11 50 95

terraherba@gmail.com

Le bien-être au naturel

Saint-Herblain

Les produits naturels vous intéressent ?

Apprenez à confectionner vos produits de soins ou d'entretien en fonction de vos goûts et de vos besoins, tout ceci avec des produits simples, bio et naturels.

Sur réservation

De 18h30 à 20h30

Le 16/05 : Produits d'entretien

Le 06/06 : Cosmétiques

22 € / personne

Autres dates disponibles sur le site

www.crea-naturel.fr (Thèmes différents à chaque atelier)

Association CréaNaturel / 06 19 31 22 70

contacts@crea-naturel.fr

La Fête du Vélo

Nantes ☺ 🚲 🏠

Fête familiale autour d'un parcours à vélo en partie sécurisé pour découvrir le territoire (acteurs locaux, développement durable, animations) : de Nantes à Mauves, retour à la Divatte.

Gratuit

Le 03/06, de 10h à 18h

Adapté aux enfants (3 boucles de 15 à 40 kms)

Alimentation spécifique

Accessible avec le vélo adapté au handicap

fête du tandem à Malakoff / baptême de tandem

pour les personnes en déficience visuelle

Place au Vélo / 02 40 20 04 00 / nantes@fub.org

Sortie astronomie

Clisson ☺ 🚲 🏠 📡 📺

La Société d'Astronomie Nantaise nous propose une belle soirée en pleine nature, à observer les étoiles, à la découverte d'un ciel d'été. Matériel d'observation fourni.

Sur réservation

Le 8/06, à partir de 22h

De 2 à 10 €/personne

Pour adultes et enfants à partir de 7 ans.

Club CPN Clisson Passion / 02 85 52 45 21

asso@clissonpassion.fr

Cueillette au bord de l'Erdre

Nantes ☺

Venez découvrir ces plantes qui nous entourent, nous nourrissent et nous soignent. Tout au long du ruisseau des Sourdes, (Port Boyer) ces incroyables comestibles n'ont pas fini de vous surprendre !

Gratuit, Sur Réservation

Le 09/06, de 9h30 à 12h

Fédération des amis de l'Erdre / Anna Roger

07 84 29 10 64 / animation@fdamiserdre.fr

Découvrir la distillation

Corcoué sur Logne ☺

Découvrez l'alambic et le processus de préparation des hydrolats et huiles essentielles, à partir d'une plante médicinale locale, puis fabriquez un baume maison bio à base d'huiles essentielles (100 % naturel).

Sur réservation
Le 30/06, à 9h30

10 € / 5 € adhérent

Adultes et enfants accompagnés (à partir 7 ans)
CPIE Logne et Grand Lieu / 02 40 05 92 31
accueil@cpi-logne-grandlieu.org

Cueillette au fil des saisons

Saint-Mars-de-Coutais, Saint-Herblain ☺

Découvrez les plantes sauvages et comestibles de votre environnement, en fonction des saisons et de la médecine chinoise. Apprenez à les utiliser pour équilibrer votre santé.

De 10h à 12h

30/06 : Marais St-Mars-de-Coutais

03/11 : Saint Herblain, la Bégraisière

Enfants à partir de 8 ans

TERRAHERBA : l'éveil des bourgeons

Emmanuelle Guilbaudeau, 06 59 11 50 95

terraherba@gmail.com

Chantier participatif au verger du Nid d'oie

Clisson ☺ ♿ ♻️ ♻️ ♻️ ♻️

Ramassage des pommes, entretien du site pour petites mains et gros bras. Visites libres ou commentées du verger dans le cadre des Journées du Patrimoine.

Gratuit, Sur réservation
Les 15 et 16/09, de 10h à 17h

Pique-nique partagé le midi
Clisson Passion / 02 85 52 45 21
asso@clissonpassion.fr

Chantier entretien de zones humides

Nantes, La Chapelle-sur-Erdre ☺

Les marais doivent être entretenus sous peine de disparaître ! Les Amis de l'Erdre s'en occupent et ont besoin d'aide ! Prenez des vêtements adaptés et des bottes, on s'occupe du reste !

Gratuit

Les 13 et 20/09, à 9h30 et 13h30,

marais de la Grimaudière

Les 14 et 21/09, à 9h30 et 13h30,

marais de la Grimaudière

Les 15 et 22/09, à 9h30,

marais de la Grimaudière

Nombreuses autres dates à venir à l'automne sur
www.federation-des-amis-de-l-erdre.org

Enfants à partir de 8 ans

Fédération des amis de l'Erdre / Clément Amour

06 78 00 16 11 / contact@fdamiserdre.fr

World Clean Up Day 2018

Nantes métropole

Nettoyons la planète en 1 jour : 150 pays, 1 journée, pour une planète propre ! Nous sommes tous concernés par la dégradation écologique de notre planète, et par ce que nous laisserons aux générations futures, ainsi TOUS les acteurs, associations, entreprises, citoyens actifs ou retraités, jeunes ou moins jeunes sont invités à unir force et bienveillance et à s'engager avec les milliers de bénévoles, autour d'une action, sur une journée, le 15 Septembre 2018. La terre n'est la propriété de personne c'est ce qui fait que nous en sommes tous responsables.

Le 15/09

www.worldcleanupday.fr



La magie du safran

Saint-Herblain

Découverte de la culture du safran. Nous cuisinons différents plats végétariens à base de safran (puissant exhausteur de goût, tant pour les préparations sucrées que salées) que l'on déguste ensemble.

Sur réservation

Le 13/10, de 9h30 à 15h30

50 € / personne

Dates disponibles sur le site www.crea-nature.fr

Association CréaNaturel / 06 19 31 22 70

contacts@crea-nature.fr

1... 2... 3... Jeux buissonniers !

Joué-sur-Erdre

Vous ne connaissez pas les règles du billard préhistorique ? Vous êtes indétronable à la bataille nature ? Que vous soyez débutant(e) (s) ou confirmé(e)(s), découvrez, redécouvrez ou partagez les jeux buissonniers.

Gratuit, Sur réservation

Le 13/10, de 10h à 12h

Lieu communiqué à l'inscription

Sortie famille

LPO Loire-Atlantique / 02 51 82 02 97

Exposition « Paysages de l'après-pétrole »

Frossay

Un tour d'horizon de quinze territoires pionniers qui ont imaginé des changements radicaux dans l'habitat, les déplacements ou l'agriculture, à partir de leurs ressources locales.

Entrée libre et gratuite

Les mercredi et samedi du 1^{er} au 19/12

(horaires et jours d'ouverture sur

www.quai-vert.com) Le Quai Vert / 02 28 53 51 62

Fabrication de produits ménagers et cosmétiques

Corcoué sur Logne

Les produits alternatifs, économiques et naturels sont en vogue ! Certaines recettes sont simples et accessibles à tous. Et si on jouait à « l'écochimiste » en fabriquant nos produits nous-mêmes !

Sur réservation

Le 08/12, à 9h30

10 € tarif unique

CPIE Logne et Grand Lieu / 02 40 05 92 31

accueil@cpi-logne-grandlieu.org



Les Escapades

Les randonnées nature

*Vous êtes prêt à sortir des sentiers battus ?
Venez explorer un paysage riche, la flore et la faune,
seraine dans son milieu naturel,
ou parcourez à vélo des chemins sinueux,
pour une bouffée sauvage de nature.*



Sillonnez la Loire-Atlantique à vélo !

Au cœur d'écrins de verdure préservée, vous partirez hors des sentiers battus reconquérir des espaces encore méconnus ! Reconnectez-vous avec la nature et profitez de balades qui vous transporteront dans des paysages étonnants et remarquables ! Des balades avec assistance numérique sur smartphone pour découvrir les milieux humides (le lac de Grand/Lieu, le marais breton, l'estuaire, les rivières, la Brière...) sont accessibles librement toute l'année.

À l'année

Téléchargement gratuit sur www.baludik.fr
Vous souhaitez aller plus loin, participez à l'une de nos balades guidées, suivez-nous sur Facebook pour découvrir nos animations !
CPIE Loire Océane / 02 40 45 35 96
www.cpie-loireoceane.com
CPIE Logne et Grand Lieu / 02 40 05 92 31
www.cpie-logne-grandlieu.org
Association Hirondele / 02 51 74 02 62
www.associationhirondele.fr

Parcours Baludik

Carquefou 🚲

Cette application touristique pour smartphone vous permet de découvrir le site des Renaudières et ses abords sous forme de jeu de piste. Avis aux amateurs de balades ludiques !

À l'année

Téléchargement gratuit sur www.baludik.fr
Musée de l'Erdre / 02 28 22 24 45
musee@mairie-carquefou.fr

Les Chemins Nature

Saint-Aignan de Grand Lieu

À travers bois et champs, aux abords du lac de Grand Lieu, de beaux chemins sillonnent Saint-Aignan de Grand Lieu. Ils forment un patrimoine vert remarquable à découvrir à pied, à cheval ou à vélo.

À l'année

Trois circuits pour marcheurs chevronnés ou occasionnels, pour parcourir ces chemins à la rencontre de la faune, de la flore, et du patrimoine :

- > **Le circuit de Pierre-Aigüe**, long de 8 km, est accessible à toute la famille pour découvrir le lac, ses rives, et de belles demeures anciennes.
- > **Le circuit des Halbrans**, 15 km, offre des paysages variés, allant des bords du lac à la rivière de l'Ognon, via le bourg et le vignoble.
- > **Le circuit de l'Hermitage** parcourt Saint-Aignan de Grand Lieu, de l'aéroport jusqu'au lac, sur une distance de 18 km.

Chacun de ces circuits fait l'objet d'un balisage et d'une signalétique propre. Point de départ des circuits : rendez-vous à la Fontaine Saint-Rachoux, écrin de verdure à l'arrière de l'Église où une première curiosité attend les promeneurs... entre mythes et légendes de Grand Lieu. En accès libre toute l'année.
Pour petits et grands marcheurs
Mairie de Saint-Aignan de Grand Lieu
02 40 26 44 44 / www.saint-aignan-grandlieu.fr



Nantes au fil de l'Erdre

Nantes ☺

À bord d'une yolette stable et sécurisante, découvrez Nantes autrement. Glissez en douceur des mangroves sauvages, peuplées de hérons cendrés, au château de l'Éraudière et aux abords de l'île de Versailles.

Sur réservation

D'avril à septembre

30 € par personne / 25 € par personne pour les groupes de 6 à 10

À partir de 12 ans (savoir nager)

Dégustation de spécialités nantaises au retour

Cercle Aviron de Nantes / 02 40 50 67 45

Soutenue par le CROS des Pays de la Loire

Cueillette plantes sauvages

Mouzillon

Aller dans la nature, reconnaître les plantes, se faire confiance au fil des balades et partager les utilisations des plantes médicinales et comestibles, en toute simplicité, convivialité et sécurité.

Sur réservation

Les 21/04, 27/05, 9/06, 1/07, 8/09, 29/09

et 14/10 de 9h30 à 12h30

Autres dates possibles sur naturellement-autonome.fr

Forfait 4^{1/2} journées 100 € / La 1/2 journée au choix

30 € - Dégustations sauvages offertes

Naturellement autonome / Mélissa 06 83 62 74 79

plantes@naturellement-autonome.fr

Fêtons l'ouverture du Canal de Nantes à Brest !

Nort sur Erdre ☺

À bord de la péniche Cornelia, nous larguons les amarres pour une journée hors du temps : visionnage de petit film, manœuvre des écluses et échange avec les éclusiers à la découverte de leur métier. L'équipage raconte le canal, ses anecdotes, son histoire.

Sur réservation (10 personnes maximum)

Le 21/04, de 10h à 18h

40 € / adulte / 300 € groupe de 10

Enfants à partir de 10 ans

Possibilité de s'initier à la tenue de barre du bateau ou tourner la manivelle aux écluses

Pique-nique partagé et sorti des paniers le midi

Association Cornelia / 07 81 30 25 15

ducornelia@gmail.com

Balade et atelier culinaire avec Jardin'Âges

Couéron

Jardin'Âges vous invite à découvrir, le temps d'une balade urbaine, les fleurs et plantes comestibles en pleine ville, avant de vous retrouver autour d'un atelier culinaire pour déguster votre récolte urbaine !

Entrée libre - Atelier sur inscription

Le 21/04, de 10h à 14h

Dans le cadre des 48h de l'Agriculture Urbaine

Plus d'info sur www.les48h.fr/nantes

La balade des curiosités

Saint-Aignan de Grand Lieu

Matinée ludique à partager en famille et entre amis. Muni de votre vélo ou de votre paire de baskets, partez à la découverte des Rives de Grand Lieu et de ses curiosités patrimoniales. Gratuit

Le 27/05, départs de 9h à 10h30

Rallye vélo ou circuit pédestre de 4 ou 10 km

Mairie de Saint Aignan de Grand Lieu

02 40 26 44 44 / www.saint-aignan-grandlieu.fr

Balade nature

Bougenais

Découverte du site (histoire, faune et flore) à travers des anecdotes sur cet environnement à regarder de plus près.

Samedi 9, 16, 23 et 30 juin à 15h puis tous les samedis de juillet et août à 16h

Pour toute la famille

16 ans et + : 3 € / 6 à 15 ans : 1,5 €

- de 6 ans : gratuit.

RDV : la Roche Ballue

Ville de Bougenais / 02 40 32 29 41

rocheballue@ville-bougenais.fr

Erdre Nocturne

Nantes

Venez découvrir Nantes, la nuit, au fil de l'Erdre, du petit port au lieu unique via le Cens, l'Erdre, le tunnel Saint-Félix. Découvrez en 4 heures de canoë la faune, la flore, le patrimoine nautique et architectural des bords de l'Erdre.

Du 29/06 au 31/07, tous les mercredis à 18h30

18 € par personne / 15 € par personne pour les groupes de 8 minimum.

RDV à la piscine du Petit Port

Nantes Atlantique Canoë Kayak / 02 40 29 25 71

Soutenue par le CROS des Pays de la Loire

Dragon-Boat sur l'Erdre

La Chapelle-sur-Erdre ☺

Embarquez à bord du Dragon-Boat, ce bateau collectif d'origine asiatique. Au plus près de l'eau, observez la faune et la flore ainsi que les nombreux châteaux qui bordent l'une des plus belles rivières de France.

Sur réservation

Du 30/06 au 31/07, tous les jeudis à 19h

15 € par personne / 12 € par personne pour les groupes de 8 minimum, 20 personnes max dans le bateau. À partir de 8 ans

RDV au centre nautique nantais, la Jonelière

Nantes Atlantique Canoë Kayak / 02 40 29 25 71

Soutenue par le CROS des Pays de la Loire

Escapade sur le Gesvres en canoë

La Chapelle-sur-Erdre ☺

Cette balade encadrée par un moniteur vous permettra d'aborder au plus près la faune et la flore de cette rivière sauvage et méconnue des Nantais. Évasion garantie sur l'un des plus beaux affluents de l'Erdre.

Sur réservation

Du 30/06 au 31/07, tous les mardis à 17h

15 € par personne / 12 € par personne pour les groupes de 8 minimum. À partir de 8 ans

RDV au centre nautique nantais, la Jonelière

Nantes Atlantique Canoë Kayak / 02 40 29 25 71

Soutenue par le CROS des Pays de la Loire

Rando Loire

Montjean-sur-Loire

À travers une randonnée de 12 km, venez découvrir le patrimoine naturel remarquable des bords de Loire ; ce fleuve capricieux et changeant qui nous réserve toujours des surprises ! Sur réservation

Le 31/07, à 10h30

Adulte : 6 € / Réduit : 4,50 € / - 6 ans : gratuit
CAP LOIRE / 02 41 39 07 10 / contact@caploire.fr



Les Jeux eau'lympiques

Corcoué sur Logne ☺

Au programme : Un parcours amusant, à faire en autonomie, jalonné de défis simples à la découverte de l'eau pour petits et grands dans un village miniature !

Les mercredis 11,18, 25 juillet et 1, 8, 22,29 août

Ouverture grand public de 15h à 19h

Ouverture sur demande pour les groupes le matin

3 € / personne / Gratuit pour les - 6 ans

Activités adaptées à partir de 6 ans

Les moins de 15 ans doivent être accompagnés par un adulte

Possibilité de pique-niquer sur place

CPIE Logne et Grand Lieu / 02 40 05 92 31

accueil@cpie-logne-grandlieu.org

Découverte de la vallée de la Sèvre nantaise

Gorges

Cette balade est une invitation à cheminer à travers bois et rivière, à la découverte des richesses naturelles et historiques que nous offre cette vallée.

Gratuit, Sur réservation

Le 21/07, à 14h30 et le 15/09, à 14h30

CPIE Logne et Grand Lieu / 02 40 05 92 31

accueil@cpie-logne-grandlieu.org

► Le jardin des paradoxes

Protégé de murets ou de haies denses, le jardin est loin d'être un espace fermé, sans échange avec le reste du monde. La vie ne s'arrête pas au seuil de notre jardin. Les graines se dispersent. Les oiseaux vont et viennent. Les hérissons et écureuils sont en visite. Nos jardins échangent ensemble, dialoguent avec le paysage !

Et les clôtures que nous installons s'effacent de fait petit à petit. Avec un petit coup de pouce, la nature peut les franchir, et investir le jardin !

'Balade à la découverte des rives du lac de Grandlieu

Port-Saint-Père ☺

Partez à la découverte d'une nature insoupçonnée à bord d'une embarcation stable et silencieuse, avec un professionnel passionné, et tentez d'apercevoir la faune riche et sauvage de cette grande réserve naturelle.

En juillet et août, les mardis à 18h30

Adulte : 25 €

À partir de 8 ans (savoir nager)

RDV à Escapade Nature, rue de la morinière à

Port-Saint-Père

ESCAPADE NATURE / 07 68 58 98 83

Soutenue par le CROS des Pays de la Loire

'Balade nature « Roche Ballue, histoire et nature »

Bouguenais

À la saison des baies sauvages, nous vous emmènerons sur les traces de l'histoire industrielle du site, et à la découverte de l'étonnante diversité de végétaux et d'animaux qui ont su le coloniser.

Gratuit

Le 16/09, à 15h30

RDV : la Roche Ballue

Ville de Bouguenais / 02 40 32 29 41

rocheballue@ville-bouguenais.fr



Partez à la découverte des Pays de la Loire
Voilier, kayak, stand up paddle, aïron, balade palmée...

• 37 balades et randonnées nautiques accompagnées
• La découverte d'un environnement préservé
• Des parcours adaptés de 1 heure à 1 journée

Balade et rando NAUTIQUE PAYS DE LA LOIRE

COMITÉ NATIONAL PAYS DE LA LOIRE CROS PAYS DE LA LOIRE

Artistes en herbe

Culture et création

Aigüisez votre âme d'artiste et votre singularité
au travers d'ateliers créatifs, d'expositions,
de spectacles et lectures au plus près de la nature...

Laissez libre cours à votre imagination et à votre fantaisie.



Créations en carton de récup'

Nort-sur-Erdre ☺ ♻️ 🗑️ 🗑️ ♿

À partir de gros cartons de récupération, concevez du mobilier pour votre intérieur ! Et les petits cartons du quotidien, transformez-les en bijoux, accessoires et objets de décoration.

Sur réservation

À l'année

À partir de 30 € les 2h

Ballé Elodie / 06 10 12 28 21

contact@lacabanedelo.com

Ateliers de Furoshiki

Pont-Saint-Martin ☺ 🗑️ 🗑️ ♿

Initiez-vous avec Aurélie Le Marec à cette technique japonaise simple et ludique d'éco-emballage en tissu : création de sacs et emballages cadeaux, sans coutures, modulables et réutilisables à volonté.

Sur réservation

À l'année

À partir de 30 € les 2h

Ateliers bébés, enfants, ados-adultes, famille

L'Atelier du Furoshiki / 06 83 71 59 41

contact@atelierdufuroshiki.fr

Atelier bois Good Wood

Clisson ☺ ♻️ 🗑️ 🗑️ ♿

Constructions, créations pour petits et grands bricolages, à partir de matériaux de récupération. Les palettes se transforment en composteurs et bacs à fleurs, la perceuse ne fait plus peur !

Réservation conseillée

Un samedi après-midi par mois de 14h à 18h

(consulter le calendrier : www.clissonpassion.fr)

Adhésion annuelle à Clisson Passion (10 €/adulte -1

€/enfant ou 20 €/famille) + prix libre pour la visserie

RDV : La Solid', 1 rue des Filatures

Association Clisson Passion / 02 85 52 45 21

asso@clissonpassion.fr

Atelier couture Fil Good

Clisson ☺ ♻️ 🗑️ 🗑️ ♿

« Fil Good » est un café-couture, participatif et solidaire. Chacun vient avec son matériel, échanger sur ses pratiques : créations, réparations, upcycling... Compétences et bonne humeur partagées.

1^{er} dimanche de chaque mois, de 14h à 18h
(consulter le calendrier : www.clissonpassion.fr)

Adhésion annuelle à Clisson Passion (10 €/adulte

1 €/enfant ou 20 €/famille) + prix libre

RDV : La Solid', 1 rue des Filatures

Association Clisson Passion / 02 85 52 45 21

asso@clissonpassion.fr

Attraction - Fleurs droliques

Nantes

Seconde œuvre de Johann Le Guillerm élaborée avec le public, c'est un champ de fleurs droliques qui naîtra grâce à la participation de Nantais. Pistils et pétales, abandonnez-vous à l'inspiration pour fabriquer votre plus belle corolle. Les fleurs s'épanouiront grâce à la force de l'eau au Jardin des plantes à l'été 2018. Brico-botaniste d'un jour ou de toujours, laissez pousser votre imagination !

Du 16/03 au 31/08

Jardin des Plantes / jardins.nantes.fr

Exposition : l'Erdre vivante

Carquefou ☺ ♻️ 🗑️ 🗑️ ♿

Explorez la partie navigable de la rivière, de Nantes à Nort-sur-Erdre ! Ce lieu-ressource offre une approche ludique et originale de l'Erdre. En 2018, la scénographie du Musée de l'Erdre continue de s'enrichir.

Gratuit Du 31/03 au 31/10, mercredi, samedi et dimanche, de 14h à 18h (du mercredi au dimanche pendant les vacances scolaires, fermé du 30/07 au 21/08 et les jours fériés)

Carnets de navigateurs pour les 5-7 ans et les 8-12 ans

Musée de l'Erdre / 02 28 22 24 45

musee@mairie-carquefou.fr

Exposition : Marie-Noëlle Fontan – D'ici et d'ailleurs

Carquefou 🐣 ♿

Découvrez des créations végétales inédites au croisement de l'art et de l'artisanat. Au cœur de ses tissages s'entremêlent des textiles classiques et des espèces végétales des bords de l'Erdre.

Gratuit

Du 31/03 au 24/06, mercredi, samedi et dimanche, de 14h à 18h. (Du mercredi au dimanche pendant les vacances scolaires, fermé les jours fériés). Visite de l'exposition avec une médiatrice du musée les dimanches 1^{er} avril, 6 mai, 3 juin à 15h30.

Musée de l'Erdre / 02 28 22 24 45
musee@mairie-carquefou.fr

Quai des plantes

Nantes

Insolite ! Une pépinière à ciel ouvert prend forme en bords de Loire, un lieu vivant et festif, avec un verger, des tables de pique-nique, un espace buvette et restauration, et de nombreuses animations et interventions artistiques : troc-plantes, marché potager, vente de plants de fruits et légumes...

Du 14/04 au 31/08

Quai de la Fosse - jardins.nantes.fr



Nouveau Sorties nature et ateliers vannerie sauvage

Carquefou ☺

Suivez Babeth Ollivier à la recherche de végétaux pour réaliser un petit objet et apprenez à tisser avec la flore locale. En lien avec l'exposition *Marie-Noëlle Fontan – D'ici et d'ailleurs*. Gratuit, sur réservation

Le 14/04 de 14h à 17h

Le 25/04 de 15h à 17h

Musée de l'Erdre / 02 28 22 24 45
musee@mairie-carquefou.fr

La guinguette fruitière et ses ateliers créatifs

Nantes

Participez à la campagne de financement participatif pour réaliser une guinguette fruitière à Nantes, près du Cours des 50 otages ! De nombreux ateliers créatifs sont au programme pour les petits et grands comme l'atelier RetroHype ou un jeu de piste. Entrée libre

Le 21/04, de 10h à 18h

Le 22/04, de 10h à 17h

Dans le cadre des 48h de l'Agriculture Urbaine
Plus d'info sur <http://www.les48h.fr/nantes>

Atelier créativité : parez-vous des couleurs des oiseaux !

Bouaye ☺ 🐣 ♿

Verts, bleus, marrons, à Grand-Lieu il existe une grande diversité de canards multicolores. Cet atelier propose à chaque enfant de choisir son canard préféré, d'en créer un masque et de repartir avec.

Sur réservation

Le 27/04, à 10h

3 € - De 4 à 6 ans - les enfants doivent être accompagnés d'un adulte
Maison du Lac de Grand-Lieu / 02 28 25 19 07
contact@maisondulacdegrandlieu.com

Atelier « Erdre à croquer »

Nantes ☺

Une sortie balade et croquis, commune avec « l'atelier mobile », où l'on découvrira quelques plantes comestibles des bords de l'Erdre, ainsi que quelques techniques pour les croquer sur le papier !

Sur réservation

Le 24/04, à 14h

Le 02/05, à 14h

Enfants (8-12 ans) : 8 € ; Adulte : 20 € ; Étudiants / Demandeurs d'emploi / Adultes en duo : 15 €
Fédération des amis de l'Erdre / Clément Amour,
06 78 00 16 11 / contact@fdamiserdre.fr

Atelier créativité :

construis ton oiseau !

Bouaye ☺ 🐣 ♿

En lien avec l'exposition des Incroyables Voyageurs, construis un petit oiseau qui migrera jusque chez toi !

Sur réservation

Mercredis 02/05 et 09/05, à 10h

3 € par participant

De 4 à 6 ans - Les enfants doivent être accompagnés d'un adulte
Maison du Lac de Grand-Lieu / 02 28 25 19 07
contact@maisondulacdegrandlieu.com

Les soirées du Lac

Bouaye 🐣 ♿

Découvrez Grand-Lieu lors d'une rencontre entre un viticulteur et un guide passionné de nature. Laissez-vous enivrer par la Nature le temps d'une dégustation de vin et de quelques bouchées gourmandes.

Sur réservation

Les vendredis 11 et 25/05 - 8 et 22/06 - 13, 20 et 27/07 - 3, 10, 17, 24, 31/08 à 18h

16 € - RDV : l'accueil de la Maison du Lac de Grand-Lieu
Maison du Lac de Grand-Lieu / 02 28 25 19 07
contact@maisondulacdegrandlieu.com

▶ Recette...

Pour une trame verte et bleue réussie !

Pour un territoire donné, prenez :

> quelques haies touffues offrant un abri aux oiseaux en chasse dans le bocage

> une poignée de passages au-dessus ou en dessous des routes et des voies ferrées pour les animaux et les plantes

> des rivières qui permettent aux poissons d'atteindre leurs frayères

> des mares pour offrir plusieurs sites de ponte aux amphibiens

> et des jardins sans pesticides

Mélangez le tout en bonne quantité et vous obtiendrez un paysage florissant en biodiversité !

Festival « Voix d'eau »

Frossay ☺

Au bord du canal de la Martinière, Voix d'eau est un festival qui chante, conte et raconte le patrimoine et la nature. Spectacles, balades, lectures, concerts pour découvrir le territoire autrement.

Gratuit

Les 12/05 et 13/05

Programmation complète sur www.quai-vert.com
Le Quai Vert / 02 28 53 51 62

La Primavera

Touvois ☺

Un week-end festif et culturel ! Concerts et animations attendent petits et grands : un spectacle enfants, un concert jeunes talents, un concert festif familial ! et bien d'autres encore !

Les 26/05 et 27/05

Bar et restauration sur place
CPIE Logne et Grand Lieu / 02 40 05 92 31
accueil@cpi-logne-grandlieu.org

Les rendez-vous extraordinaires

Nantes

Les jardins suspendus de Nantes à Babylone
Le 19/06

Dans le cadre du salon du végétal
Carrière de Chantenay
jardins.nantes.fr



Nouveau Exposition : Même pas peur des p'tites bêtes !

Carquefou ☺ ♿

Recouvertes de poils et parfois bien cachées... Menez l'enquête sur ces p'tites bêtes qui se glissent de nos sous-sols à nos plafonds et explorez ce monde étonnant.
Gratuit.

Du 7/07 au 31/10 de 14h à 18h du mercredi au dimanche pendant les vacances scolaires (mercredi, samedi et dimanche de 14h à 18h, hors vacances scolaires, fermé les jours fériés et pour congés annuels du 30/07 au 21/08). Visite de l'exposition avec une médiatrice : dimanche 08/07 et 7/10 à 15h30.

Adapté aux enfants dès 7 ans - des jeux à destination des enfants offrent une approche ludique de l'exposition.

Musée de l'Erdre / 02 28 22 24 45
musee@mairie-carquefou.fr

Atelier : création d'oiseaux

Bouaye ☺ ♿

Les enfants sont invités à choisir un canard et à le reproduire en pâte à modeler. Dextérité et observation seront nécessaires pour repartir avec un canard imaginaire ou aussi vrai que nature !

Sur réservation

Les 11/07 et 08/08, de 10h15 à 11h

3 € par participant
De 4 à 6 ans, les enfants doivent être accompagnés d'un adulte pour cet atelier
Maison du Lac de Grand-Lieu / 02 28 25 19 07
contact@maisondulacdegrandlieu.com

Atelier : les Orig'amis du lac

Bouaye ☺ ♿

C'est l'atelier créatif pour les plus de 6 ans. L'origami, c'est l'art du pliage du papier. Avec un peu de dextérité, les enfants reproduisent les animaux qui peuplent les paysages du lac de Grand-Lieu.

Sur réservation

Les 12/07 et 09/08, de 15h30 à 16h30

3 € par participant

De 6 à 10 ans, les enfants doivent être accompagnés d'un adulte.

Maison du Lac de Grand-Lieu / 02 28 25 19 07
contact@maisondulacdegrandlieu.com

Nouveau Même pas peur des p'tites bêtes !

Carquefou ☺

Atelier découverte pour les familles, proposé par le musée et la mission Développement Durable. Découverte ludique de l'exposition (libre) et fabrication d'objets sur le thème des bêtes qui tissent et qui bâtissent.

Gratuit, Sur réservation

Le 18/07, 25/07 et 31/10, de 15h à 17h

Musée de l'Erdre / 02 28 22 24 45
musee@mairie-carquefou.fr

Atelier : peins l'été avec tes doigts

Bouaye ☺ ♿

Avec l'empreinte des doigts et un peu de peinture, les enfants s'amuse à reproduire les animaux qui peuplent la Maison du lac. À la découverte de la palette de couleurs de la Nature et de l'été !

Sur réservation

Les 01/08 et 29/08, de 10h15 à 11h

3 € par participant

De 4 à 6 ans, les enfants doivent être accompagnés d'un adulte

Maison du Lac de Grand-Lieu / 02 28 25 19 07
contact@maisondulacdegrandlieu.com

Création en papier végétal et teinture végétale

Saint-Herblain

Cueiliez, coupez, épluchez et cuisez pour fabriquer votre papier à partir de végétaux trouvés dans la nature ! Ces feuilles de papier, toutes différentes, pourront créer des compositions, encadrer vos tableaux...

Sur réservation

Du 17/08 au 19/08, de 10h à 17h

160 € / personne

Possibilité de logement et de repas (légumes du jardin) sur place en supplément

Dates disponibles sur le site www.crea-nature.fr

Association CréaNature / 06 19 31 22 70
contacts@crea-nature.fr

Fragrance musicale

Bouaye ☺ ♿

Vivez une soirée exceptionnelle alliant musique et promenade à la Maison du Lac de Grand-Lieu. L'approche de la nature se vit par un parcours musical à étapes au travers des paysages de Grand-Lieu, menant jusqu'au concert du Pavillon.

Sur réservation (à partir du 02/07) à la Mairie de Bouaye / 02 51 70 55 55

Le 30/08, à 18h30

12 €

Informations : Maison du lac de Grand-Lieu
02 28 25 19 07
contact@maisondulacdegrandlieu.com

Folie des Plantes trésors botaniques

Nantes

Exposition-vente de plantes et animations
Les 08/09 et 09/09

Parc du Grand Blottereau
jardins.nantes.fr

Atelier vannerie sauvage

Nantes ☺

Durant cette matinée, nous partirons cueillir les plantes nécessaires et nous travaillerons sur des petites constructions de jouets ou d'animaux.

Gratuit, Sur réservation
Le 06/10, de 9h30 à 12h

Fédération des amis de l'Erdre / Anna Roger
07 84 29 10 64 / animation@fdamiserdre.fr

Nouveau Arbres amoureux par Ana Igluka

Carquefou ☺ 🌿 ♿

« Arbres Amoureux » est un livre magique : le carnet de voyage d'Ana, poétesse-exploratrice... Soufflez et l'enchantement opère : le livre s'ouvre ! Découvrez un conservatoire d'arbres chantés et contés, un hommage vibrant à la Nature !

Gratuit, Sur réservation
Le 27/10 à 15h30

Adapté aux enfants dès 5 ans
À l'Auditorium de l'école municipale de musique
Musée de l'Erdre / 02 28 22 24 45
musee@mairie-carquefou.fr

Atelier création de nichoirs

Nantes ☺

Venez apprendre à construire vos propres nichoirs ou partager votre savoir sur le sujet, et réaliser quelques boules de graisse pour aider les passereaux pour l'hiver. Matériel fourni sur place.

Gratuit, Sur réservation
Le 10/11, de 9h30 à 12h

Fédération des amis de l'Erdre / Anna Roger
07 84 29 10 64 / animation@fdamiserdre.fr

Fabrication d'un tamis à compost

Corcoué-sur-Logne

Venez construire votre propre tamis en bois et découvrir les secrets d'un bon compost !

Sur réservation
Le 17/11 à 14h

45 € non adhérent / 40 € adhérent
CPIE Logne et Grand Lieu / 02 40 05 92 31
accueil@cpie-logne-grandlieu.org

Fabrication d'un calendrier de l'aveut

Corcoué sur Logne

En carton ou en tissus, venez créer votre calendrier durable, à remplir de douceurs pour petits et grands !

Sur réservation
Le 25/11, à 14h30

10 € / 5 € adhérent
CPIE Logne et Grand Lieu / 02 40 05 92 31
accueil@cpie-logne-grandlieu.org



Musée de l'Erdre 2018

Du 31 mars au 31 octobre 2018
Expositions, animations, conférences
autour du végétal et de l'animal...

Entrée gratuite

Les Renaudières
"Entre Culture & Nature"
Site des Renaudières (direction La Fleuriaye)
44470 Carquefou - 02 28 22 24 45

Suivez-nous sur Facebook
ou sur carquefou.fr/musee

UN SERVICE DU DÉPARTEMENT

Besoin de nature ?

90 balades et lieux à découvrir
nature.loire-atlantique.fr

Loire
Atlantique

La Loire-Atlantique, un département au naturel

Afin de préserver la qualité des sites et des paysages, le Département de Loire-Atlantique s'engage pour la préservation et la valorisation des espaces naturels sensibles. Il assure la gestion de plus de 6 170 ha d'espaces naturels dont 2 760 ha sur l'Estuaire de la Loire et permet l'ouverture au public de sites exceptionnels.

Toute l'année, plus de 90 balades en nature à découvrir

Le Département vous invite à découvrir les espaces naturels départementaux lors d'animations nature organisées en lien avec ses partenaires. Ces Balades en nature sont des **visites guidées thématiques, gratuites et ouvertes à tous** sur l'ensemble du territoire. Elles sont l'opportunité de visiter des exceptionnels et singuliers.

Cette année, 8 thèmes de Balades en nature :

- > le littoral
- > l'Estuaire de la Loire et ses abords
- > une approche « Histoires de nature » (nouveau)
- > le canal de Nantes à Brest et ses alentours
- > les bois et forêts
- > le vignoble nantais et à Ancenis
- > les îles de Loire
- > Et aussi... des espaces où la nature reprend ses droits

En participant aux animations, c'est avec précaution que vous parcourez ces espaces, afin de conserver la beauté des lieux pour les générations futures. Belles découvertes !

Plus d'informations et l'agenda des balades sur nature.loire-atlantique.fr



Les balades du Département

Le Département de Loire-Atlantique vous invite à participer à son programme de Balades en nature organisé avec ses partenaires. Toutes ces sorties sont gratuites et ouvertes à tous sur réservation.



Sur le littoral

Sur le bord de mer long de 133 kilomètres de côtes, des criques de Pornic et du Pays de Retz Atlantique, aux côtes sauvages de la presqu'île de Guérande, partez à la découverte de ces magnifiques espaces naturels.

Sentier côtier bucolique

Assérac

Entre bocage et océan, venez découvrir les différents milieux de la baie de Pen Bé pleine de surprises !

Le 18 avril à 10h et le 10 octobre à 10h

*CPIE Loire Océane / 02 40 45 35 96
contact@cpie-loireoceane.com*

La Nature entre les pierres

Guérande

À deux pas des marais salants, Kersalio bénéficie de nombreux aménagements pour conserver sa richesse historique et écologique : un site magnifique hors des sentiers battus, avec ses prairies, sa mare, ses bâtisses... et une vue imprenable sur les marais !

Le 25 avril à 14h et le 8 août à 10h

*CPIE Loire Océane / 02 40 45 35 96
contact@cpie-loireoceane.com*

Le paradis des landes

Le Croisic

Cette promenade vous emmènera sur une diversité de milieux, parfois côtiers, parfois champêtres, pour une escapade buissonnière et une découverte de la biodiversité « ordinaire » trop souvent victime de notre indifférence et pourtant si riche !

Le 9 mai à 10h

*CPIE Loire Océane / 02 40 45 35 96
contact@cpie-loireoceane.com*

Paysage sous influence

Le Pouliguen

La grande côte du Pouliguen, souvent appelée côte sauvage par son aspect naturel et découpé, vous fera faire le plein d'émotions. De paysages grandioses en grottes mystérieuses, vous comprendrez ses fragilités et la nécessité de préserver ce milieu.

Le 16 mai à 10h

*CPIE Loire Océane / 02 40 45 35 96
contact@cpie-loireoceane.com*

À la Découverte des abeilles sauvages

Pornic et Piriac-sur-Mer

Découvrez les abeilles sauvages et leur rôle essentiel dans le maintien de la diversité végétale, les menaces qui pèsent sur elles, mais aussi les mesures de gestion et d'aménagement qui leur sont favorables.

Le 6 juin à 14h à Pornic (La Fontaine aux Bretons) **et le 11 juillet à 10h** à Piriac-sur-Mer (Rio More)

*CVFSE / Oniris / 02 40 68 28 04
faunesauvage@oniris-nantes.fr*

Entre plages et dunes

Batz-sur-Mer

La mer dépose sur le haut de plage des trésors parfois surprenants. Venez découvrir la laisse de mer pour comprendre ce qui la compose et son utilité. Le vent nous poussera ensuite sur le chemin des plantes dunaires et leurs secrets.

Le 13 juin à 10h

*CPIE Loire Océane / 02 40 45 35 96
contact@cpie-loireoceane.com*

Brambel : des landes à la mer

Piriac-sur-Mer

Écoutez les vagues qui déferlent sur les rochers et façonnent la falaise. Sentez les embruns salés, observez la végétation particulière des divers milieux traversés... Ce site particulièrement sensible ne vous laissera pas insensible !

Le 20 juin à 14h et le 18 juillet à 14h

CPIE Loire Océane / 02 40 45 35 96

contact@cpie-loireoceane.com

Plantes et oiseaux de la dune

Mesquer

Découvrez les plantes comme la giroflée et les oiseaux vivant dans ce milieu extrême et fragile qu'est la dune de Mesquer.

Le 23 juin à 9h

LPO 44 / 02 51 82 02 97 / loire-atlantique@lpo.fr

Nouveau Les oiseaux migrateurs du marais de Lyarne

Les Moutiers en Retz

Découverte et observation des oiseaux à l'aide de jumelles et de longues-vues (avocettes, échasses, passereaux).

Le 5 juillet à 16h30

Fédération Départementale des Chasseurs 44

02 40 89 59 25 / fdc44@wanadoo.fr

Nouveau À la poursuite de la mythique Noctuelle de Graslin

La Turballe

Venez découvrir les papillons de nuit à Pen Bron. Un peu d'histoire : vous connaîtrez aussi la biographie de «l'autre Graslin» (Adolphe Hercule), le découvreur de la Noctuelle.

Le 25 août de 21h à 23h

LPO 44 / 02 51 82 02 97 / loire-atlantique@lpo.fr

Chassés-croisés migratoires

Croisic

La fin de l'été marque la grande période de départ des oiseaux en migration. Profitez-en pour les observer à la pointe du Croisic où bison futé a vu rouge.

Le 29 septembre à 9h

LPO 44 / 02 51 82 02 97 / loire-atlantique@lpo.fr

Le monde des limicoles à Lyarne

Moutiers en Retz

L'hiver approche, mais vous pouvez encore observer nos amis à plumes faire leurs réserves de nourriture. Dissimulés parmi la végétation, venez observer ces oiseaux aux longs becs sonder la vase.

Le 17 novembre à 9h30

LPO 44 / 02 51 82 02 97 / loire-atlantique@lpo.fr

Oiseaux des bords de mer

La Turballe

Cette pointe sablonneuse est d'un réel intérêt pour la faune du littoral, profitez de la marée pour rencontrer les groupes d'oiseaux venus se reposer sur les bancs de sable, barges, courlis et huîtriers seront au rendez-vous !

Le 15 décembre à 9h30

LPO 44 / 02 51 82 02 97 / loire-atlantique@lpo.fr



Dans l'Estuaire de la Loire et ses abords

L'estuaire de la Loire s'intègre dans un vaste complexe de zones humides dont l'importance écologique est unanimement reconnue. Il abrite des milieux originaux et peu répandus à l'échelle de la façade atlantique et fait l'objet d'une protection et d'une valorisation de ses espaces naturels qui constitue une priorité majeure.

Observations et balades dans la Réserve du Massereau

Frossay

En avril et mai, observez une des dernières grandes colonies de Hérons cendrés, Héron garde-bœufs, Aigrettes garzettes, Cormorans et Cigognes. L'été, ce sont les oiseaux des roselières que l'on croise sur le chemin des carris (Gorgebleue, Bergeronnette printanière, Pie grièche-écorceur ou Tourterelle des bois). Et à partir d'octobre, venez observer les canards hivernants (Sarcelles d'hiver, Chipeaux, Pilets, Siffleurs, Souchets...).

Le 7 avril à 9h30, Le 5 mai à 9h30, Le 14 juillet à 8h, Les 13 août et 21 août à 8h

Sorties exceptionnelles (découverte scientifique, méthode du baguage des oiseaux en migration), seulement 8 places disponibles !
Le 20 octobre de 9h, Le 17 novembre de 9h, Le 8 décembre de 9h30

*Office national de la chasse et de la faune sauvage
06 27 02 55 42 / michel.guenezan@oncfs.gouv.fr*

Nouveau À la poursuite de joyaux volants : papillons et libellules

Mauves-sur-Loire

Partez à la découverte des papillons et des libellules du printemps sur le Vallon de la Seilleraye. Pour cette exploration du micro-cosmos invisible des haies, n'oubliez pas votre tenue d'aventurier, bottes et chapeaux !

Le 12 mai à 15h

Atlas entomologique régional / 06 82 23 42 92

ja.guilloton@hotmail.fr

Insectes et papillons

Mauves sur Loire

Observez le monde des minuscules peuplant le Vallon de la Seilleraye. Équipé(e)(s) de filets, attrapez délicatement les insectes de nos prairies pour tenter de les identifier.

Le 25 juillet à 14h

LPO 44 / 06 82 23 42 92 / ja.guilloton@hotmail.fr

02 51 82 02 97 / loire-atlantique@lpo.fr

Des oiseaux migrateurs sur la route de l'Afrique

Bouée

Joignez vous à une équipe de naturalistes qui étudie la migration des oiseaux en estuaire de la Loire. Sur réservation

Le 9 août à 8h30 sur l'île Pipy

ACROLA et SICGEBLN / 06 44 73 58 40

Nouveau À la poursuite de joyaux volants

Frossay

À la découverte des papillons et les libellules en fin d'été sur la réserve du Massereau. Attention, tenue correcte exigée : treillis, bottes et chapeaux !

Le 1^{er} septembre à 15h

Atlas entomologique régional / 06 82 23 42 92

ja.guilloton@hotmail.fr

Nouveau *Histoires de nature*

Ces sorties intègrent des récits sur les représentations et les interventions de l'Homme sur la Nature. Quelles évolutions d'usages observe-t-on sur les espaces naturels ? Quelles traditions et légendes locales ces derniers renferment-ils ? Elles s'intéressent aussi à l'ethnobotanique (désignation populaire, usages et représentations de végétaux locaux...) et contribuent à une histoire orale des sciences naturelles locales...

Saveurs de nature et cuisine buissonnière

Le Cellier

Apprenez à reconnaître et cueillir en toute sécurité quelques plantes sauvages comestibles, puis dégustez-les, après un petit atelier de cuisine. Vos papilles en redemanderont !

Le 19 mai à 9h

LPO 44 / 02 51 82 02 97 / loire-atlantique@lpo.fr

La possibilité d'une île, approche ethnobotanique de l'île aux Moines

Ancenis

Vous aurez le privilège rare de parcourir ce fleuron des espaces naturels sensibles habituellement fermé au public pour découvrir la diversité végétale remarquable de l'île et observer des plantes rares, belles, étonnantes ou utiles. Vous explorerez aussi les relations que les habitants d'autrefois avaient pu tisser avec la flore locale.

Le 26 mai à 14h30

Conservatoire botanique national de Brest
02 40 69 70 55 (ou rubrique « agenda »
du site www.cbnbrest.fr)

Nature et histoire de la vallée de Sèvre nantaise

Gorges

Cette balade dans le bois de Buis est une invitation à cheminer à travers bois et rivière, à la découverte des richesses naturelles et historiques que nous offre cette vallée. Dans le cadre des Journées du Patrimoine le 15 septembre, visite du Moulin du Liveau.

Le 21 juillet à 14h30 et 15 septembre à 14h30

CPIE Logne et Grand Lieu / 02 40 05 92 31
accueil@cpie-logne-grandlieu.org

La mer, les marais et les hommes

Mesquer

La Bôle de Merquel est l'une des dernières dunes préservées de notre littoral. Du Port de Kercabellec à la pointe de Merquel, profitez de la vue sur le trait et le large, ainsi que de l'observation d'une faune et d'une flore remarquables. Nous suivrons ensuite l'étiér jusqu'aux claires pour y rencontrer un ostréiculteur atypique qui nous fera découvrir son métier en milieu naturel sensible.

Le 24 juillet à 10h et le 3 octobre à 9h30

CPIE Loire Océane / 02 40 45 35 96
contact@cpie-loiroceane.com

Mystères à la Garenne

Gétigné

Quelle est l'histoire de la garenne de la Moine secrète ? Balade ponctuée par les lettres de François Frédéric Lemot. Découvrez ce site et faites fonctionner vos neurones pour déjouer les multiples énigmes de la nature.

Le 15 septembre à 10h

LPO 44 / 02 51 82 02 97 / loire-atlantique@lpo.fr

Au bord du canal de Nantes à Brest et à ses alentours

Creusé de la main de l'homme, alimenté par un remarquable système hydraulique de réservoirs, de rigoles et de vannes, le canal de Nantes à Brest relie, sur 95 km en Loire-Atlantique, les bassins de l'Erdre et de la Vilaine, de Nantes à Saint-Nicolas-de-Redon. Vecteur de biodiversité, la singularité de ses paysages remarquables et son environnement de qualité sont à découvrir tout au long de l'année.

Des p'tites bêtes à la loupe

Saffré

Mettez-vous dans la peau d'un naturaliste et partez à la découverte de la petite faune des milieux humides et l'intérêt que leur portent les scientifiques !

Le 11 avril à 14h30

Fédération de pêche de Loire-Atlantique
02 40 73 62 42 / secretariat@federationpeche44.fr

L'étang de la Hunaudière, les pieds dans l'eau

Sion-les-Mines

Initiez-vous à la reconnaissance des oiseaux des zones humides au cours d'une balade dans ce site remarquable au niveau historique et naturel. Une paire de bottes est nécessaire pour la balade.

Le 14 avril à 9h

LPO 44 / 02 51 82 02 97 / loire-atlantique@lpo.fr

Qui se cache sur les plans d'eau ?

Fégréac

Venez observer les habitants des plans d'eau de l'étang de Aumée (oiseaux, grenouilles et libellules) et leur mode de fonctionnement (refuge, reproduction, nourriture).

Le 2 mai à 14h

CPIE Val de Vilaine / 02.99.72.69.25
animations.cpievdlv@orange.fr

Le canal à vélo

Blain

En pédalant le long du canal de Nantes à Brest, découvrez les richesses paysagères et faunistiques de ce site particulier. N'oubliez pas d'amener votre vélo et casque. Balade à partir de 7 ans minimum.

Le 30 juin à 9h30

LPO 44 / 02 51 82 02 97 / loire-atlantique@lpo.fr

Les petites bêtes de l'étang

Sion-les-Mines

Armés de boîtes loupe et de filets pour examiner le minuscule, d'une longue-vue pour observer le lointain et de curiosité pour déterminer les traces et indices, on peut en découvrir des choses en se baladant près de l'étang de la Hunaudière !

Le 11 juillet à 14h

CPIE Val de Vilaine / 02 99 72 69 25
animations.cpievdlv@orange.fr

22^e Nuit Internationale de la chauve-souris

Saffré

Balade crépusculaire et nocturne à la rencontre de ces adorables croqueuses d'insectes, avec l'aide de détecteurs ultra-sons. En ce début de nuit, ouvrez l'œil et l'oreille (mais si... !) pour faire leur connaissance.

Le 24 août à 20h

Bretagne Vivante / 02 40 50 13 44
education-nantes@bretagne-vivante.org

Les arbres, ça me branche

North-sur-Erdre

La diversité des arbres et arbustes sauvages de notre région est grande, mais comment les distinguer et les reconnaître ? Découvrez les utilisations « buissonnières » qu'ils offrent (instruments, cuisine, encres...). Venez voir aussi les couleurs de l'automne et détecter les traces et indices de présence que les animaux laissent derrière leur passage.

Le 6 octobre à 10h

Bretagne Vivante / 02 40 50 13 44
education-nantes@bretagne-vivante.org

Dans les bois et forêts

Pour vos sorties, quatre massifs forestiers gérés par le Département sont à explorer : Touffou à Vertou, Vioreau à Joué sur Erdre, La Desnerie à la Chapelle sur Erdre et Rocs de Gascaigne à Guéméné Penfao (137,3 ha pour ces quatre sites). Le Département gère au total environ 400ha de boisements et soutient l'Office national des forêts pour une aide à la gestion des 4 500 ha de forêt sur le site de la forêt du Gâvre à Blain.

La fête des mares à Gachet

Nantes

Pour la fête des mares, rendez-vous au cœur de Gachet. Au programme : balade, observations et jeux buissonniers !

Le 14 avril à 9h30

Fédération des amis de l'Erdre / 07 84 29 10 64
animation@fdamiserdre.fr

Nouveau Il y a plus de chenilles que de papillons !

Vertou

Découvrez les papillons... sans courir après. Le long des allées de la forêt de Touffou, observons les chenilles sur leurs plantes-hôtes grâce au parapluie japonais. Les amateurs de macro photo pourront s'adonner à leur passion.

Le 6 mai à 14h

RDV : parking au nord de la forêt de Touffou
Atlas entomologique régional / 06 46 11 59 29
entomajp@gmail.fr

Le brochet, un poisson pas si bête !

La Chapelle-sur-Erdre

Au bois de la Desnerie, partons à la découverte du brochet, son mode de vie et les liens étroits qui l'unissent à l'Erdre et aux hommes.

Le 23 mai à 14h30

Fédération de pêche 44 / 02 40 73 62 42
secretariat@federationpeche44.fr

De la forêt à la falaise, à chaque milieu ses habitants

Guéméné Penfao

Au cœur des Rocs de Gascaigne, nous découvrirons différents milieux possédant chacun leurs spécificités des : zones humides, prairies, sous-bois humides, pour finir par les méconnues micro-landes des falaises.

Le 2 juin à 10h

CPIE Val de Vilaine / 02 99 72 69 25 / animations.
cpievdv@orange.fr

Un renard à la mare

Vertou

Plongez dans l'intimité des eaux claires (mais oui !) d'une mare de la forêt de Touffou pour découvrir ce que laisse supposer le ballet des libellules. Nous observerons aussi (et dans très bonnes conditions !) tout un petit peuple de tritons, grenouilles, insectes et crustacés.

Le 2 juin à 14h30

Bretagne Vivante / 02 40 50 13 44
education-nantes@bretagne-vivante.org

À la Découverte des abeilles sauvages

La Chapelle-sur-Erdre

Découvrez le monde méconnu des abeilles sauvages, leur rôle essentiel dans le maintien de la diversité végétale, les menaces qui pèsent sur elles, mais aussi quelques mesures de gestion et d'aménagement qui leur sont favorables.

Le 13 juin à 14h

CVFSE/Oniris / 02 40 68 28 04
faunesauvage@oniris-nantes.fr

Nouveau Découverte du chevreuil en forêt

Vertou - Joué-sur-Erdre

Venez tenter une approche silencieuse du chevreuil en lisière de forêt au crépuscule, pour mieux connaître son mode de vie, ses habitudes alimentaires, ses liens avec le milieu naturel.

Le 15 juin à 20h30 en forêt de Touffou (RDV : entrée principale de la forêt. Le Château Gaillard) **Le 6 juillet à 20h30 en forêt de Vioreau** > Joué-sur-Erdre

Fédération Départementale des Chasseurs 44
02 40 89 59 25 / 02 40 89 33 88 / fdc44@wanadoo.fr

Dans la Lande sous la lune, un oiseau mystérieux !

Guéméné Penfao

Les belles soirées de juin sont propices à l'écoute du grand orchestre de la nature. Au crépuscule, quand la vie nocturne des landes s'anime, il est possible d'écouter et peut-être d'apercevoir un oiseau mystérieux qui a suscité tant de légendes, un remarquable soliste : l'Engoulevent d'Europe !

Prévoir vêtements et chaussures adaptés.

Le 29 juin à 21h

Bretagne Vivante / 02 40 50 13 44
education-nantes@bretagne-vivante.org



Promenons-nous dans les bois... quand le jour n'y est plus !

La Chapelle-sur-Erdre

Oserez-vous vous aventurer à la tombée de la nuit dans le bois de la Desnerie ? La nuit on craint les bruits, l'imagination déborde ! La balade crépusculaire au bois de la Desnerie, tout un monde à découvrir (observation de chiroptères).

Le 6 juillet à 21h

Fédération des amis de l'Erdre / 07 84 29 10 64
animation290@orange.fr

Dans le Vignoble nantais et à Ancenis

Entre les coteaux de la Sèvre nantaise dans le vignoble, le chemin de randonnée de 13,5 km longe le ruisseau dit « les coulées » qui descend vers la Loire au travers d'un paysage remarquable au Cellier et la vaste zone humide du marais de Grée à Ancenis, observez ces espaces riches, fragiles, exceptionnels et protégés.

Nouveau À qui est ce chant ?

Gorges

Le printemps est la meilleure saison pour s'initier à la reconnaissance du chant des oiseaux, ouvrez bien vos oreilles et apprenez à reconnaître quelques-uns. Savez-vous pourquoi et comment ils chantent ? Les réponses se feront tout au long de la balade au Moulin d'Angreviers.

Le 21 avril à 9h

LPO 44 / 02 51 82 02 97 / loire-atlantique@lpo.fr

Famille Le land art
pour les petits artistes

Haute-Goulaine

En famille, initiez-vous aux bases du land art. Jouez avec les couleurs et textures de la nature. N'oubliez pas votre appareil photo pour immortaliser vos œuvres !

Le 9 mai à 14h

LPO 44 / 02 51 82 02 97 / loire-atlantique@lpo.fr

Un bois, un millier d'habitants

Gorges

Profitez de l'ouverture exceptionnelle du bois de buis, un site atypique avec ses buis laissés à l'état sauvage en bordure de la Sèvre nantaise et qui abrite de nombreux habitants, dont le Pic noir.

Le 2 juin à 9h

LPO 44 / 02 51 82 02 97 / loire-atlantique@lpo.fr

Les dents de la rivière

Ancenis

Partons à la découverte du Brochet, son mode de vie et les liens étroits qui l'unissent au marais de Grée.

Le 16 juin à 9h30

Fédération de pêche 44 / 02 40 73 62 42
secretariat@federationpeche44.fr

Nouveau Les Chiroptères
des bords de Sèvre

Gorges

Les chauves-souris sont des mammifères gravement menacés. Proche de la Sèvre nantaise, le site d'Angreviers constitue un excellent lieu d'observation de ces animaux. Vous pourrez même les écouter grâce à des appareils adaptés mystérieusement surnommés « Bat Box ».

Le 24 août à 20h

Groupe mammalogique breton / 06 35 15 71 03

Escale migratoire au marais

Ancenis

Sur la route de la migration, des oiseaux ont fait escale sur le marais de Grée, rencontrez-les le temps d'une pause.

10 novembre à 9h30

LPO 44 / 02 51 82 02 97 / loire-atlantique@lpo.fr

Dans les îles de Loire

Quatre îles de Loire, les îles de Bernardeau, aux Moines, de Kerguelen et Ripoche partiellement propriétés du Département de Loire-Atlantique, sont accessibles à pied, par un gué sableux, quand le niveau du fleuve le permet ou par bateau. Les sites sont ponctuellement ouverts au public pour des sorties accompagnées.

À la découverte des abeilles sauvages

Ancenis

Sur l'île Bernardeau, découvrez le monde méconnu des abeilles sauvages, leur rôle essentiel dans le maintien de la diversité végétale et les menaces qui pèsent sur elles.

Le 20 juin à 14h

CVFSE/Oniris / 02 40 68 28 04
faunesauvage@oniris-nantes.fr



Voyage en île méconnue

Ancenis

Un voyage dépay sant pour une destination méconnue : l'île aux moines. Visitez une île au patrimoine historique et faunistique remarquable, suivez les traces du castor, observez les colonies d'hirondelles de rivages.

Le 8 août à 9h

LPO 44 / 02 51 82 02 97 / loire-atlantique@lpo.fr

Nuit de la chauve-souris

Mauves-sur-Loire

Venez observer le bal des chauves-souris, ces mammifères menacés, au cours d'une balade nocturne. Découvrez l'utilisation de la « Bat Box ».

Le 7 septembre à 20h30

LPO 44 / 02 51 82 02 97 / loire-atlantique@lpo.fr

Embarquement pour l'île Héron !

Saint-Sébastien-sur-Loire

Le temps de la marée (et pas plus !), venez découvrir cette île de Loire, habituellement interdite au public. Nous y trouverons peut-être les traces de l'activité d'un remarquable bûcheron : le castor d'Europe !

Le 15 septembre

(horaire à préciser selon les marées)

Bretagne Vivante / 02 40 50 13 44

education-nantes@bretagne-vivante.org

Et aussi... sur des espaces où la nature reprend ses droits

Dans les anciennes friches industrielles d'Abbaretz (Mine) et de Saint-Nicolas-de-Redon (site de la Digue - Le Transformateur), la nature s'est réinstallée à des degrés variables sur un sol artificialisé. Sur l'ancien site d'extraction de tourbe à Sucé-sur-Erdre (Tourbière de Logné), elle regorge de richesses exceptionnelles à découvrir absolument ! Les sites de la Digue (Le Transformateur) et de la Tourbière de Logné sont ouverts au public uniquement à l'occasion de sorties accompagnées.

Nouveau Les détectives des bois

Abbaretz

Qui a laissé cette empreinte ? Qui a mangé ce cône de pin ? Tel un détective de la nature, menez l'enquête sur les sentiers d'Abbaretz. Les principaux suspects sont peut-être plus proches que vous ne le pensez.

Le 3 mai à 9h30

LPO 44 / 02 51 82 02 97 / loire-atlantique@lpo.fr

Balade en terrain magique

Sucé-sur-Erdre

Du jardinier aux amateurs de whisky (à boire avec modération !), tout le monde connaît la tourbe ! Mais qui connaît le site sur lequel elle pousse, les espèces qu'elle abrite et la quiétude qu'elle confère à la loutre ?

Les 19 mai et 8 septembre à 9h30

Fédération des amis de l'Erdre / 07 84 29 10 64

animation@fdamiserdre.fr



Attention aux carnivores !

Sucé-sur-Erdre

Intrigantes, méconnues et couvertes de légendes, les tourbières ont pendant longtemps été mises de côté par les hommes. Devenues rares et fragiles, elles sont aujourd'hui des trésors d'une biodiversité exceptionnelle. Ne faites pas la « fine mouche », venez découvrir des espèces originales, dont les plantes carnivores !

Le 16 juin à 10h

Bretagne vivante / 02 40 50 13 44

education-nantes@bretagne-vivante.org

Et si les mauvaises herbes n'étaient pas si mauvaises ?

Saint-Nicolas-de-Redon

Qui n'a jamais pesté contre les « mauvaises herbes » de son jardin ? Et si ces plantes mal aimées dévoilaient toute leur beauté une fois leurs secrets mis à nu ?

Le 23 juin à 10h

CPIE Val de Vilaine / 02 99 72 69 25

animations.cpievdlv@orange.fr

Insolite Les Minuscules du Crépuscule au Transformateur

Saint-Nicolas-de-Redon

Venez assister à une chasse aux papillons de nuit exceptionnelle sur le site du Transformateur !

Le 6 juillet à 22h

Atlas entomologique régional / 02 40 59 41 89

bruno.oger@orange.fr / lesamisdutransfo@free.fr

Si l'aventure du Transfo m'était contée...

Saint-Nicolas-de-Redon

Au Transformateur, sur le site de la Digue, le végétal s'inscrit dans un paysage insolite et structure l'identité de cette ancienne friche industrielle : émergeant des sols de béton et de bitume, recolonisant des espaces anciennement habités par l'homme...

Le 17 juillet à 17h30 et le 5 août à 10h

Les Amis du Transformateur / 02 99 71 59 50

lesamisdutransfo@free.fr

Arbres et plantes, saurez-vous deviner qui est qui ?

Saint-Nicolas-de-Redon

À travers un jeu de piste, retrouvez différentes plantes ordinaires et pourtant méconnues dans cet ancien site industriel du Transformateur.

Le 15 septembre à 9h

CPIE Val de Vilaine / 02 99 72 69 25

animations.cpievdlv@orange.fr

Sortie mycologique dans la ceinture boisée de la Mine

Abbaretz

Participez à une animation nature centrée sur la cueillette et l'identification des champignons du site de la Mine d'Abbaretz.

Le 6 octobre à 10h

Association mycologique de l'Ouest / 06 89 77 79 20



Agenda



Dates	Programme	Lieux	Pages
A l'année			
01/04 > 31/12	Atelier de Fursohiki	Pont-Saint-Martin	28
01/04 > 31/12	Balades en tram, en bus, ou même à pied	Nantes	22
01/04 > 31/12	Création de carton de récup'	Nort-sur-Erdre	28
01/04 > 31/12	Les chemins nature	Saint Aignan de Grand Lieu	25
01/04 > 31/12	Les serres du jardin des plantes	Nantes	4
01/04 > 31/12	Les serres et le potager d'agronomie tropicale	Nantes	4
01/04 > 31/12	Parcours Baludik	Carquefou	25
01/04 > 31/12	La Maison du Lac de Grand Lieu	Bouaye	4
01/04 > 31/12	Atelier bois Good Wood (<i>un samedi par mois</i>)	Clisson	28
01/04 > 31/12	Atelier couture Fil Good (<i>1^{er} dimanche du mois</i>)	Clisson	28
01/04 > 31/12	Atelier vélo Good'Huile (<i>Tous les mercredis</i>)	Clisson	22
01/04 > 31/12	Croisière conviviale en toue cabanée	Nantes	11
01/04 > 31/12	Sillonnez la Loire-Atlantique à vélo !	Loire-Atlantique	25
01/04 > 31/12	Ateliers à la ferme	Port-Saint-Père	16
avril			
01/04 > 30/04	Apprendre à jardiner naturellement ... !	Les Sorinières / Vertou	19
01/04 > 30/04	Retour d'expédition, les météorites d'Atacama	Nantes	4
01/04 > 30/04	Exposition «Eco-logis»	Frossay	22
01/04 > 30/04	Attraction - Fleurs droliques	Nantes	28
01/04 > 30/04	Croisière à bord de «La Luce»	Champtoceaux	11
01/04 > 30/04	Exposition : L'Erdre vivante	Carquefou	28
01/04 > 30/04	Exposition : Marie-Noëlle Fontan - D'ici et d'ailleurs	Carquefou	29
01/04 > 30/04	À la découverte des îlots de la baie de la Baule	Pornichet	9
01/04 > 30/04	Jardinage biologique	Carquefou	19
01/04 > 30/04	Jardinage biologique	La Chapelle sur Erdre	20
01/04 > 30/04	Jardiner avec la nature (<i>3^{ème} mercredi du mois</i>)	Nantes	4

01/04 > 30/04	La flore de notre jardin (1 ^{er} mercredi du mois)	Nantes	5	18/04	Sentier côtier bucalique	Assérac	34
01/04 > 30/04	Nantes au fil de l'Érdre	Nantes	26	20/04 > 30/04	Exposition «Incrovables Voyageurs»...	Bouaye	5
01/04 > 30/04	Visite guidée avec un jardinier	Nantes	5	21/04	A la rencontre des animaux de la ferme	Nantes	16
01/04	Visite guidée de l'exposition «d'ici et d'ailleurs»	Carquefou	29	21/04	À qui est ce chant ?	Gorges	38
01/04	Navigation découverte de l'Érdre ...	Nort-sur-Erdre	12	21/04	Atelier et vente «Jardinage»	Rezé	20
07/04	Chantier plantes invasives	Nantes	22	21/04	Balade et atelier culinaire avec JardinÂges	Couëron	26
07/04	Observations dans la réserve du Massereau	Frossay	35	21/04	Création de buttes auto-fertiles	Saint Herblain	20
11/04	Des p'tites bêtes à la loupe	Saffré	36	21/04	Cueillette plantes sauvages	Mouzeillon	26
13/04 > 15/04	Rendez-vous à la cave pour l'envoi des Muscadets	Mouzeillon	16	21/04 > 22/04	Découverte du Jardin des Vers	Rezé	23
13/04 > 30/04	Croisière Estuaire, à la découverte de la Loire...	Nantes	12	21/04	Fêtons l'ouverture du Canal de Nantes à Brest !	Nort-sur-Erdre	26
14/04 > 30/04	À la découverte de la côte en kayak	La Plaine sur Mer	10	21/04	Jardiner avec la nature	Nantes	4
14/04 > 30/04	À la découverte de la côte en kayak de mer	Pornic	9	21/04	La guinguette fruitière et ses ateliers créatifs	Nantes	29
14/04 > 30/04	Au fil de l'eau, sur le canal de Haute-Perche	Pornic	9	21/04	Un jardin nourricier et fleuri	Mouzeillon	20
14/04 > 30/04	Balade au coucher du soleil	Préfailles	10	21/04	Visite du Jardin Partagé de Marie-Line	Nantes	5
14/04 > 30/04	Balade au coucher du soleil	Pornic	9	21/04 > 22/04	Visite du Ti'Quartier	Saint Herblain	12
14/04 > 30/04	Printemps Bienvenue à la Ferme	Loire-Atlantique	16	22/04	A la rencontre des animaux de la ferme	Nantes	16
14/04 > 30/04	Quai des plantes	Nantes	29	22/04	Reconnaître les plantes sauvages comestibles	Bouguenais	5
14/04	Chantier nettoyage de berges	la Chapelle sur Erdre	22	22/04	La guinguette fruitière et ses ateliers créatifs	Nantes	29
14/04	À quoi sert une haie ?	Sautron	16	22/04	Plantation dans la forêt jardin	Saint Herblain	20
14/04	Découvrez le marais de Gachet	Nantes	12	22/04	Sortie à la ferme de Riglanne	Campbon	17
14/04	L'étang de la Hunaudière, les pieds dans l'eau	Sion-les-Mines	36	22/04	Vide jardins - Marché du terroir	Bouguenais	20
14/04	L'ortie, une plante qui vous veut du bien	Saint Herblain	23	24/04	Atelier «Érdre à croquer»	Nantes	29
14/04	La fête des mares à Gachet	Nantes	37	25/04	La Nature entre les pierres	Guérande	34
14/04	Sortie nature «Terriers, nids et compagnie»	Frossay	5	25/04	Sortie nature et atelier vannerie sauvage	Carquefou	29
14/04	Sortie nature et atelier vannerie sauvage	Carquefou	29	25/04 > 30/04	Au fil des araignées, une mauvaise réputation...	Nantes	5
14/04 > 15/04	Stage de printemps au potager	Nantes	20	26/04	Atelier : communique avec les oiseaux	Bouaye	5
15/04	Observation ornitho au marais de Lyarne	Les Moutiers en Retz	14	27/04	Atelier créativité : parez-vous des couleurs des oiseaux !	Bouaye	29
15/04	Plantes et savoir-faire : l'autonomie	Mouzeillon	23	28/04	Troc Plants, Graines et Vide-Jardin à l'écoquartier	Clisson	20
17/04	Matière en grains, grains de matière	Nantes	5	29/04	Fête de la Ferme de la Chantrerie	Nantes	17

mai			
01/05 > 31/04	Apprendre à jardiner naturellement ... !	Les Sorinières / Vertou	19
01/05 > 31/05	Au fil des araignées, une mauvaise réputation...	Nantes	5
01/05 > 31/05	Retour d'expédition, les météorites d'Atacama	Nantes	4
01/05 > 31/05	Exposition «Eco-logis»	Frossay	22
01/05 > 31/05	Attraction - Fleurs droliques	Nantes	28
01/05 > 31/05	Croisière à bord de «La Luce»	Champtoceaux	11
01/05 > 31/05	Exposition : L'Erdre vivante	Carquefou	28
01/05 > 31/05	Exposition : Marie-Noëlle Fontan - D'ici et d'ailleurs	Carquefou	29
01/05 > 31/05	À la découverte des îlots de la baie de la Baule	Pornichet	9
01/05 > 31/05	Jardinage biologique	Carquefou	19
01/05 > 31/05	Jardinage biologique	La Chapelle sur Erdre	20
01/05 > 31/05	Jardiner avec la nature (<i>3^{ème} mercredi du mois</i>)	Nantes	4
01/05 > 31/05	La flore de notre jardin (<i>1^{er} mercredi du mois</i>)	Nantes	5
01/05 > 31/05	Nantes au fil de l'Erdre	Nantes	26
01/05 > 31/05	Croisière Estuaire, à la découverte de la Loire	Nantes	12
01/05 > 31/05	À la découverte de la côte en kayak	La Plaine sur Mer	10
01/05 > 31/05	À la découverte de la côte en kayak de mer	Pornic	9
01/05 > 31/05	Au fil de l'eau, sur le canal de Haute-Perche	Pornic	9
01/05 > 31/05	Balade au coucher du soleil	Préfailles	10
01/05 > 31/05	Balade au coucher du soleil	Pornic	9
01/05 > 31/05	Printemps Bienvenue à la Ferme	Loire-Atlantique	16
01/05 > 31/05	Quai des plantes	Nantes	29
01/05 > 31/05	Visite guidée avec un jardinier	Nantes	5
01/05 > 31/05	Exposition «Incroyables Voyageurs»...	Bouaye	5
02/05	Atelier «Erdre à croquer»	Nantes	29
02/05	Atelier créativité : construis ton oiseau !	Bouaye	29
02/05	Qui se cache sur les plans d'eau ?	Fégréac	36

02/05	Sortie «nature en famille»	Frossay	5
03/05	Visite de ferme	La Boissière-du-Doré	17
03/05	Découverte d'un oiseau : la Guifette moustac	Bouaye	6
03/05	Les détectives des bois	Abbaretz	39
03/05	Stage buissonnier enfant	Frossay	5
04/05	Stage buissonnier enfant	Frossay	5
04/05	Visite ornithologique printanière	Bouaye	14
05/05	Observations et balades dans la réserve du Massereau	Frossay	35
06/05	Bain de forêt	Saint Herblain	23
06/05	Visite guidée de l'exposition «d'ici et d'ailleurs»	Carquefou	29
06/05	Il y a plus de chenilles que de papillons !	Vertou	37
09/05	Atelier créativité : construis ton oiseau !	Bouaye	29
09/05	Le land art pour les petits artistes	Haute-Gaulaine	38
09/05	Le paradis des landes	Le Croisic	34
10/05 > 13/05	Portes ouvertes de Printemps	Saint Jean de Boiseau	17
11/05	Les soirées du Lac	Bouaye	29
11/05	Visite ornithologique printanière	Bouaye	14
12/05	À la poursuite de joyaux volants : papillons et libellules	Mauves sur Loire	35
12/05 > 13/05	Festival Voix d'Eau	Frossay	30
12/05	Le Marais de Millac	Bourgneuf-en-Retz	10
12/05 > 13/05	Pirouette cacahuète	Montjean-sur-Loire	20
12/05	Voyage dans les marais	Saint Lumine de Coutais	12
13/05	Les oiseaux du bocage à la ferme	Frégéné	17
15/05	Suivons les fils des araignées	Nantes	6
16/05	Le bien être au naturel	Saint Herblain	23
16/05	Paysage sous influence	Le Pouliquen	34
19/05	Balade en terrain magique	Sucé sur Erdre	39
19/05	Découvrez la Boire de Ligné	Nantes	12

19/05 > 20/05	Découvrons les jardins	Montjean-sur-Loire	6
19/05	Excursion en baie de Bourgneuf et en marais breton	La Bernerie en Retz	10
19/05	La flore de notre jardin	Nantes	5
19/05	La permaculture ça vous gagne	Saint Herblain	20
19/05	Les jardins en refuge	Vertou	20
19/05	Saveurs de nature et cuisine buissonnière	Le Cellier	36
23/05 > 24/05	Fête de la Nature au verger du Nid d'oiie	Clisson	6
23/05	Le brochet, un poisson pas si bête !	La Chapelle sur Erdre	37
25/05	Les soirées du Lac	Bouaye	29
26/05 > 31/05	Découvrir l'AB lors du Printemps Bio	Loire-Atlantique	17
26/05	Chantier nettoyage des berges	Nantes	22
26/05	Chantier participatif «Des fleurs pour les abeilles»	Frossay	20
26/05	Des animaux sauvages dans la ferme	Sion-les-Mines	17
26/05	Approche ethnobotanique de l'île aux Moines	Ancenis	36
26/05	Troc plantes du jardin des Maraiches	Nantes	21
26/05 > 27/05	La Primavera	Touvois	30
26/05	Le bocage humide des Cailleries	Saint Colomban	6
26/05	Photo macro pour grands (p'tites bêtes aussi)	Gétigné	6
26/05	Plantes et savoir-faire : l'autonomie	Mouzillon	23
27/05	Cueillette plantes sauvages	Mouzillon	26
27/05	La balade des curiosités	Saint Aignan de Grand Lieu	26
27/05	Un jardin nourricier et fleuri	Mouzillon	20

juin

01/06 > 31/06	Apprendre à jardiner naturellement ... !	Les Sorinières / Vertou	19
01/06 > 17/06	Découvrir l'AB lors du Printemps Bio	Loire-Atlantique	17
01/06 > 24/06	Exposition : Marie-Noëlle Fontan - D'ici et d'ailleurs	Carquefou	29
01/06 > 24/06	Exposition «Eco-logis»	Frossay	22

01/06 > 30/06	Attraction - Fleurs droliques	Nantes	28
01/06 > 30/06	Au fil des araignées, une mauvaise réputation...	Nantes	5
01/06 > 30/06	Croisière à bord de «La Luce»	Champtoceaux	11
01/06 > 30/06	Exposition : L'Erdre vivante	Carquefou	28
01/06 > 30/06	À la découverte des îlots de la baie de la Baule	Pornichet	9
01/06 > 30/06	Jardinage biologique	Carquefou	19
01/06 > 30/06	Jardinage biologique	La Chapelle sur Erdre	20
01/06 > 30/06	Jardiner avec la nature (3 ^{ème} mercredi du mois)	Nantes	4
01/06 > 30/06	La flore de notre jardin (1 ^{er} mercredi du mois)	Nantes	5
01/06 > 30/06	Nantes au fil de l'Erdre	Nantes	26
01/06 > 30/06	Croisière Estuaire, à la découverte de la Loire	Nantes - St Nazaire	12
01/06 > 30/06	À la découverte de la côte en kayak	La Plaine sur Mer	10
01/06 > 30/06	À la découverte de la côte en kayak de mer	Pornic	9
01/06 > 30/06	Au fil de l'eau, sur le canal de Haute-Perche	Pornic	9
01/06 > 30/06	Balade au coucher du soleil	Préfailles	10
01/06 > 30/06	Balade au coucher du soleil	Pornic	9
01/06 > 30/06	Printemps Bienvenue à la Ferme	Loire-Atlantique	16
01/06 > 30/06	Quai des plantes	Nantes	29
01/06 > 30/06	Exposition «Incrovables Voyageurs»	Bouaye	5
01/06 > 30/06	Visite guidée avec un jardinier	Nantes	5
01/06 > 30/06	Retour d'expédition, les météorites d'Atacama	Nantes	4
02/06	De la forêt à la falaise, à chaque milieu ses habitants	Guemené Penfao	37
02/06	Sortie nature «Plantes sauvages comestibles»	Frossay	6
02/06	Un bois, un millier d'habitants	Gorges	38
02/06	Un rencard à la mare	Vertou	37
03/06	Fête du Vélo	Nantes	23
03/06	Visite guidée de l'exposition «d'ici et d'ailleurs»	Carquefou	29
06/06	À la découverte des abeilles sauvages	Pornic	34

06/06	Le bien être au naturel	Saint Herblain	23
08/06	Les soirées du Lac	Bouaye	29
08/06	Sortie astronomie	Clisson	23
09/06	Atelier fabrication de purins au verger du Nid d'oise	Clisson	21
09/06 > 30/06	Balade nature (tous les samedis)	Bouguenais	26
09/06	Balades autour des plantes sauvages	Mouzillon	17
09/06	Cueillette au bord de l'Erdre	Nantes	23
09/06	Cueillette plantes sauvages	Mouzillon	26
09/06	Le monde des insectes	Montjean-sur-Loire	6
09/06	Les jardins en refuge	Sautron	20
10/06	Fête du Lait Bio, petits-déjeuners à la ferme !	Loire-Atlantique	17
10/06	Le monde des insectes	Montjean-sur-Loire	6
13/06	À la découverte des abeilles sauvages	La Chapelle sur Erdre	37
13/06	Entre plages et dunes	Batz-sur-Mer	34
15/06	Découverte de la tourbière de Logné	Carquefou	12
15/06	Crépuscule sur les marais de Grand-Lieu	Saint Mars de Coutais	12
15/06	Découverte du chevreuil en forêt	Vertou	37
15/06 > 30/06	Embarquez à la découverte de la baie	Pornichet	10
16/06	Attention aux carnivores !	Sucé sur Erdre	39
16/06 > 17/06	Bienvenue dans mon jardin au naturel	Nantes Métropole, Logne et Grandlieu. Presqu'île guérandaise	21
16/06	Bienvenue dans mon jardin au naturel	Saint Herblain	20
16/06	Jardiner avec la nature	Nantes	4
16/06	Les dents de la rivière	Ancenis	38
17/06	L'incroyable jardin du Mignon	Frossay	21
17/06	Un autre regard depuis le pont de l'Ouen...	Haute-Goulaine	15
19/06	Les origines des hominidés sont-elles africaines ?	Nantes	6
19/06	Les rendez-vous extraordinaires	Nantes	30

20/06	À la découverte des abeilles sauvages	Ancenis	38
20/06	Brambel : des landes à la mer	Piriac-sur-Mer	35
22/06	Les soirées du Lac	Bouaye	29
23/06	Agri-games et portes ouvertes au centre de Mazerolles	Saint Mars du Désert	17
23/06	Cueillette de fleurs comestibles sur le littoral	Les Moutiers en Retz	10
23/06	Et si les mauvaises herbes n'étaient pas si mauvaises ?	Saint-Nicolas-de-Redon	39
23/06	Plantes et oiseaux de la dune	Mesquer	35
23/06	Plantes et savoir-faire : l'autonomie	Mouzillon	23
23/06	Sortie nature «Terriers, nids et compagnie»	Frossay	5
24/06	Agri-games et portes ouvertes au centre de Mazerolles	Saint Mars du Désert	17
29/06	Dans la Lande sous la lune, un oiseau mystérieux !	Guemené Penfao	37
29/06 > 30/06	Erdre nocturne	Nantes	26
30/06	Cueillette au fil des saisons	Saint-Mars-de-Coutais	24
30/06	Découvrir la distillation	Corcoué sur Logne	24
30/06	Exposition «Les petits bateaux ligériens»	Frossay	12
30/06	L'observatoire	Saint Aignan de GL	14
30/06	La fête de Pierre Aigüe	Saint Aignan de GL	13
30/06	Le canal à vélo	Blain	36
30/06	Les jardins en refuge	Rouans	20

juillet

01/07 > 29/07	Exposition «Les petits bateaux ligériens»	Frossay	12
01/07 > 31/07	Au fil des araignées, la mauvaise réputation...	Nantes	5
01/07 > 31/07	Attraction - Fleurs droliques	Nantes	28
01/07 > 31/07	Croisière à bord de «La Luce»	Champtoceaux	11
01/07 > 29/07	Exposition : L'Erdre vivante	Carquefou	28
01/07 > 31/07	À la découverte des îlots de la baie de la Baule	Pornichet	9
01/07 > 31/07	Jardinage biologique	Carquefou	19

01/07 > 31/07	Jardinage biologique	La Chapelle sur Erdre	20
01/07 > 31/07	Jardiner avec la nature (<i>3^{ème} mercredi du mois</i>)	Nantes	4
01/07 > 31/07	Nantes au fil de l'Erdre	Nantes	26
01/07 > 31/07	Croisière Estuaire, à la découverte de la Loire	Nantes / Saint Nazaire	12
01/07 > 31/07	À la découverte de la côte en kayak	La Plaine sur Mer	10
01/07 > 31/07	À la découverte de la côte en kayak de mer	Pornic	9
01/07 > 31/07	Au fil de l'eau, sur le canal de Haute-Perche	Pornic	9
01/07 > 31/07	Balade au coucher du soleil	Préfaïlles	10
01/07 > 31/07	Balade au coucher du soleil	Pornic	9
01/07 > 31/07	Quai des plantes	Nantes	29
01/07 > 31/07	Exposition «Incrovables Voyageurs»...	Bouaye	5
01/07 > 31/07	Balade nature (<i>tous les samedis</i>)	Bouguenais	26
01/07 > 31/07	Embarquez à la découverte de la baie	Pornichet	10
01/07 > 31/07	Erdre nocturne	Nantes	26
01/07 > 31/07	Escapade sur le Gesvres en canoë	La Chapelle sur Erdre	26
01/07 > 31/07	L'observatoire	Saint Aignan de Grand Lieu	14
01/07 > 31/07	Balade à la découverte des rives du lac de Grand Lieu	Port Saint Père	27
01/07 > 31/07	Balades nature en kayak de mer	Le Croisic	10
01/07 > 31/07	De la vigne au verre (<i>tous les mercredis</i>)	Bourgneuf en Retz	17
01/07 > 31/07	Dragon-Boat sur l'Erdre (<i>tous les jeudis</i>)	La Chapelle sur Erdre	26
02/07 > 31/07	Retour d'expédition, les météorites d'Atacama	Nantes	4
01/07	La fête de Pierre Aigüe	Saint Aignan de Grand Lieu	13
01/07	Balades autour des plantes sauvages	Mouzillon	17
01/07	Cueillette plantes sauvages	Mouzillon	26
05/07	Les oiseaux migrateurs du marais de Lyanre	Les Moutiers en Retz	35
06/07	Découverte du chevreuil en forêt	Joué-sur-Erdre	37
06/07	Les Minuscules du Crépuscule au Transformateur	Saint-Nicolas-de-Redon	39
06/07	Promenons-nous dans les bois... quand le jour n'y est plus !	La Chapelle sur Erdre	38

06/07	Sorties nature de nuit ! La forêt la nuit	Nantes	6
07/07 > 31/07	L'île Dumet en Paddle	Piriac-sur-Mer	10
07/07 > 31/07	Exposition : Même pas peur des p'tites bêtes	Carquefou	30
07/07 > 31/07	Observatoires ornithologiques	Bouguenais	14
07/07 > 31/07	Partez à l'aventure sur l'île Dumet	Piriac-sur-Mer	10
07/07	A la découverte des insectes	La Chevrolière	6
07/07	Chantier plantes invasives	Nantes	22
08/07	Visite guidée de l'expo «Même pas peur des p'tites bêtes»	Carquefou	30
08/07 > 31/07	L'île Dumet au ras de l'eau	Piriac-sur-Mer	10
11/07	À la découverte des abeilles sauvages	Piriac-sur-Mer	34
11/07	Atelier : création d'oiseaux	Bouaye	30
11/07	Les Jeux Eau l'ypides	Corcoué sur Logne	27
11/07	Les petites bêtes de l'étang	Sion-les-Mines	36
12/07	Atelier : les Origamis du Lac	Bouaye	30
13/07	Les soirées du Lac	Bouaye	29
14/07	Observations et balades dans la réserve du Massereau	Frossay	35
17/07 > 31/07	Croisière thématique à bord de La Luce (<i>tous les mardis</i>)	Champtoceaux	12
17/07	Si l'aventure du Transfo m'était contée...	Saint-Nicolas-de-Redon	39
17/07	Visite ornithologique aux abords de Grand-Lieu	Bouaye	15
18/07 > 31/07	Croisière pour le marché d'Ancenis (<i>tous les jeudis</i>)	Champtoceaux	11
18/07	Brambel : des Landes à la mer	Piriac-sur-Mer	35
18/07	Atelier : Le Pavillon des tout-petits	Bouaye	6
18/07	Atelier découverte «Même pas peur des p'tites bêtes !»	Carquefou	30
18/07	Les Jeux Eau l'ypides	Corcoué sur Logne	27
18/07	Visite de ferme	La Boissière-du-Doré	17
19/07	Atelier : un grand vol d'air	Bouaye	7
20/07	Les soirées du Lac	Bouaye	29
21/07	Découverte de la Vallée de la Sèvre Nantaise	Gorges	27

21/07	La flore de notre jardin	Nantes	5
21/07	Nature et histoire de la vallée de Sèvre nantaise	Gorges	36
24/07	La mer, les marais et les hommes	Mesquer	36
24/07	Visite «à l'aube de Grand-Lieu»	Bouaye	15
25/07	Atelier : le Rallye des petits	Bouaye	7
25/07	Atelier découverte «Même pas peur des p'tites bêtes !»	Carquefou	30
25/07	Insectes et papillons	Mauves sur Loire	35
25/07	Les Jeux Eau 'lympides	Corcoué sur Logne	27
25/07	Visite de ferme	La Boissière-du-Doré	17
26/07	Atelier : deviens un «canard'eaologue»	Bouaye	15
27/07	Les soirées du Lac	Bouaye	29
31/07	Rando Loire	Montjean-sur-Loire	26

août

01/08 > 21/08	Croisière thématique à bord de La Luce (<i>tous les mardis</i>)	Champtoceaux	12
01/08 > 25/08	L'île Dumet en Paddle	Piriac-sur-Mer	10
01/08 > 26/08	L'île Dumet au ras de l'eau	Piriac-sur-Mer	10
01/08 > 26/08	Observatoires ornithologiques	Bouguenais	14
01/08 > 27/08	Partez à l'aventure sur l'île Dumet	Piriac-sur-Mer	10
01/08 > 30/08	Croisière pour le marché d'Ancenis (<i>tous les jeudis</i>)	Champtoceaux	11
01/08 > 30/08	Embarquez à la découverte de la baie	Pornichet	10
01/08 > 30/08	Au fil des araignées, la mauvaise réputation...	Nantes	5
01/08 > 31/08	Attraction - Fleurs droliques	Nantes	28
01/08 > 31/08	Croisière à bord de «La Luce»	Champtoceaux	11
01/08 > 31/08	À la découverte des îlots de la baie de la Baule	Pornichet	9
01/08 > 31/08	Jardinage biologique	Carquefou	19
01/08 > 31/08	Jardinage biologique	La Chapelle sur Erdre	20
01/08 > 31/08	Jardiner avec la nature (<i>3^{ème} mercredi du mois</i>)	Nantes	4

01/08 > 31/08	Nantes au fil de l'Erdre	Nantes	26
01/08 > 31/08	Croisière Estuaire, à la découverte de la Loire	Nantes / St Nazaire	12
01/08 > 31/08	À la découverte de la côte en kayak	La Plaine sur Mer	10
01/08 > 31/08	À la découverte de la côte en kayak de mer	Pornic	9
01/08 > 31/08	Au fil de l'eau, sur le canal de Haute-Perche	Pornic	9
01/08 > 31/08	Balade au coucher du soleil	Préfailles	10
01/08 > 31/08	Balade au coucher du soleil	Pornic	9
01/08 > 31/08	Quai des plantes	Nantes	29
01/08 > 31/08	Exposition «Incrovables Voyageurs»...	Bouaye	5
01/08 > 31/08	Balade nature (<i>tous les samedis</i>)	Bouguenais	26
01/08 > 31/08	L'observatoire	Saint Aignan de Grand Lieu	14
01/08 > 31/08	Balade à la découverte des rives du lac de Grand Lieu	Port Saint Père	27
01/08 > 31/08	Balades nature en kayak de mer	Le Croisic	10
01/08 > 31/08	De la vigne au verre (<i>tous les mercredis</i>)	Bourgneuf en Retz	17
01/08 > 31/08	Exposition «Sous mes pieds... la vie du sol»	Frossay	7
01/08 > 31/08	Retour d'expédition, les météorites d'Atacama	Nantes	4
01/08	Atelier : peins l'été avec tes doigts	Bouaye	30
01/08	Les Jeux Eau 'lympides	Corcoué sur Logne	27
02/08	Atelier : Grand-Lieu dans tous les sens !	Bouaye	7
03/08	Les soirées du Lac	Bouaye	29
04/08	Dame coccinelle	Montjean-sur-Loire	7
05/08	Dame coccinelle	Montjean-sur-Loire	7
05/08	Si l'aventure du Transfo m'était contée...	Saint-Nicolas-de-Redon	39
07/08	Visite ornithologique aux abords de Grand-Lieu	Bouaye	15
08/08	Visite de ferme	La Boissière-du-Doré	17
08/08	Atelier : création d'oiseaux	Bouaye	30
08/08	Les Jeux Eau 'lympides	Corcoué sur Logne	27
08/08	La nature entre les pierres	Guérande	34

08/08	Voyage en île méconnue	Ancenis	39
09/08	Atelier : les Orig'amis du Lac	Bouaye	30
09/08	Des oiseaux migrateurs sur la route de l'Afrique	Bouée	35
10/08	Les soirées du Lac	Bouaye	29
13/08	Observations et balades dans la réserve du Massereau	Frossay	35
14/08	Visite «à l'aube de Grand-Lieu»	Bouaye	15
16/08	Atelier : un grand vol d'air	Bouaye	7
16/08	Visite de ferme	La Boissière-du-Doré	17
17/08 > 19/08	Création en papier et teintures végétales	Saint Herblain	30
17/08	Les soirées du Lac	Bouaye	29
21/08	Observations et balades dans la réserve du Massereau	Frossay	35
22/08	Atelier : le Rallye des petits	Bouaye	7
22/08	Les Jeux Eau'lympides	Corcoué sur Logne	27
22/08	Sternes et bancs de sable	Monjean-sur-Loire	15
22/08	Atelier : peins l'été avec tes doigts	Bouaye	15
22/08 > 31/08	Exposition : L'Erdre vivante	Carquefou	28
22/08 > 31/08	Exposition : Même pas peur des p'tites bêtes	Carquefou	30
23/08	Atelier : deviens un «canard'eaologue»	Bouaye	15
24/08	22e nuit internationale de la chauve-souris	Saffré	37
24/08	Les Chiroptères des bords de Sèvre	Gorges	38
24/08	Les soirées du Lac	Bouaye	29
25/08	À la poursuite de la mythique Noctuelle de Graslins	La Turballe	35
25/08	Jardiner avec la nature	Nantes	4
26/08	Bain de forêt	Bouguenais	23
29/08	Atelier : peins l'été avec tes doigts	Bouaye	30
29/08	Les Jeux Eau'lympides	Corcoué sur Logne	27
29/08	Visite de ferme	La Boissière-du-Doré	17
30/08	Atelier : Grand-Lieu dans tous les sens !	Bouaye	7

30/08	Fragrance musicale	Bouaye	30
31/08	Les soirées du Lac	Bouaye	29

septembre

01/09 > 30/09	Apprendre à jardiner naturellement ... !	Les Sorinières / Vertou	19
01/09 > 30/09	Croisière à bord de «La Luce»	Champtoceaux	11
01/09 > 30/09	Expos : L'Erdre vivante	Carquefou	28
01/09 > 30/09	À la découverte des îlots de la baie de la Baule	Pornichet	9
01/09 > 30/09	Jardinage biologique	Carquefou	19
01/09 > 30/09	Jardinage biologique	La Chapelle sur Erdre	20
01/09 > 30/09	Jardiner avec la nature (3 ^{ème} mercredi du mois)	Nantes	4
01/09 > 30/09	Nantes au fil de l'Erdre	Nantes	26
01/09 > 30/09	Croisière Estuaire, à la découverte de la Loire	Nantes - St Nazaire	12
01/09 > 30/09	À la découverte de la côte en kayak	La Plaine sur Mer	10
01/09 > 30/09	À la découverte de la côte en kayak de mer	Pornic	9
01/09 > 30/09	Au fil de l'eau, sur le canal de Haute-Perche	Pornic	9
01/09 > 30/09	Balade au coucher du soleil	Préfailles	10
01/09 > 30/09	Balade au coucher du soleil	Pornic	9
01/09 > 30/09	Exposition : «Incroyables Voyageurs»...	Bouaye	5
01/09 > 30/09	Visite guidée avec un jardinier	Nantes	5
01/09 > 30/09	Exposition : Même pas peur des p'tites bêtes	Carquefou	30
01/09 > 30/09	Exposition : Sous mes pieds... la vie du sol»	Frossay	7
01/09 > 30/09	Découverte du Verger	Donges	16
01/09 > 30/09	Retour d'expédition, les météorites d'Atacama	Nantes	4
01/09 > 30/09	Au fil des araignées, la mauvaise réputation...	Nantes	5
01/09	À la poursuite de joyaux volants	Frossay	35
07/09	Nuit de la chauve-souris	Mauves-sur-Loire	39
07/09	Sorties nature de nuit ! Les chauves-souris	Nantes	6

08/09	Balade en terrain magique	Sucé sur Erdre	39
08/09	Cueillette plantes sauvages	Mouillon	26
08/09	Découvrez la Boire de Ligné	Nantes	12
08/09 > 09/09	Folie des plantes, trésors botaniques	Nantes	30
08/09	La coulée verte du ruisseau de la Chaussée, à vélo !	La Chevrolière	7
08/09	Le monde des insectes	Montjean-sur-Loire	6
09/09	Le monde des insectes	Montjean-sur-Loire	6
13/09 > 15/09	Chantier entretien de zones humides	Nantes, La Chapelle sur Erdre	24
15/09	Arbres et plantes, saurez-vous deviner qui est qui ?	Saint-Nicolas-de-Redon	39
15/09	Chantier nettoyage des berges	Nantes	22
15/09 > 16/09	Chantier participatif au verger du Nid d'oise	Clisson	24
15/09	Découverte de la Vallée de la Sèvre Nantaise	Gorges	36
15/09	Embarquement pour l'île Héron !	Saint Sébastien sur Loire	39
15/09	La culture de champignons chez soi	Saint Herblain	21
15/09	Mystères à la Garenne	Gétigné	36
15/09	Rencontre avec l'illustratrice : Emmanuelle Houssais	Frossay	7
15/09	World Clean Up Day 2018	Nantes métropole	24
16/09	Balade nature «Roche Ballue, histoire et nature»	Bouguenais	27
20/09 > 22/09	Chantier entretien de zones humides Nantes,	Nantes, La Chapelle sur Erdre	24
22/09	Jardiner avec la nature	Nantes	4
22/09 > 30/09	L'automne Bienvenue à la Ferme	Loire-Atlantique	18
22/09	La permaculture ça vous gagne	Saint Herblain	20
22/09 > 23/09	Gaston le Hérisson	Montjean-sur-Loire	7
22/09	Les jardins en refuge	Issé	20
22/09 > 30/09	Manger bio et local, c'est l'idéal !	Loire-Atlantique	17
23/09	Plantes et savoir-faire : l'autonomie	Mouillon	23
23/09	Un dimanche au bord de l'eau	Nantes	13
29/09	Chassés-croisés migratoires	Croisic	35

29/09	Cueillette plantes sauvages	Mouillon	26
29/09	Un jardin nourricier et fleuri	Mouillon	20
30/09	Balades autour des plantes sauvages	Mouillon	17
30/09	Chantier nettoyage des berges	Nantes	22
octobre			
01/10 > 31/09	Apprendre à jardiner naturellement ... !	Les Sorinières / Vertou	19
01/10 > 14/10	Croisière Estuaire, à la découverte de la Loire	Nantes - St Nazaire	12
01/10 > 30/10	À la découverte des îlots de la baie de la Baule	Pornichet	9
01/10 > 31/10	Exposition : L'Erdre vivante	Carquefou	28
01/10 > 31/10	Jardinage biologique	Carquefou	19
01/10 > 31/10	Jardinage biologique	La Chapelle sur Erdre	20
01/10 > 31/10	Exposition «Incrovables Voyageurs...»	Bouaye	5
01/10 > 31/10	Exposition : Même pas peur des p'tites bêtes	Carquefou	30
01/10 > 31/10	Exposition «Sous mes pieds... la vie du sol»	Frossay	7
01/10 > 31/10	L'automne Bienvenue à la Ferme	Loire-Atlantique	18
01/10 > 31/10	À la découverte de «l'or rouge»	Saint-Père-en-Retz	18
01/10 > 31/10	Découverte du Verger	Donges	16
01/10 > 31/10	Visite guidée avec un jardinier	Nantes	5
01/10 > 31/10	Au fil des araignées...	Nantes	5
01/10 > 31/10	Herb'en Loire	Nantes	7
01/10	Retour d'expédition, les météorites d'Atacama	Nantes	4
03/10	La mer, les marais et les hommes	Mesquer	36
06/10	Atelier vannerie sauvage	Nantes	31
06/10	Comment composter ?	Nantes	21
06/10	Les arbres, ça me branche	Nort-sur-Erdre	37
06/10	Sortie mycologique dans la ceinture boisée de la Mine	Abbaretz	39
07/10	Visite guidée de l'exposition «Même pas peur...»	Carquefou	30

10/10	Sentier côtier bucolique	Assérac	34
10/10	Le lierre, sa place à la ferme	Sion-les-Mines	18
13/10	Chantier plantes invasives	Nantes	22
13/10	La magie du safran	Saint Herblain	24
13/10	1... 2... 3... Jeux buissonniers !	Joué-sur-Erdre	24
13/10	Atelier famille «les deux mains dans la terre»	Frossay	8
14/10	Cueillette plantes sauvages	Mouzillon	26
14/10	Un jardin nourricier et fleuri	Mouzillon	20
17/10	Comment composter ?	Nantes	21
19/10	Une soirée au marais	Bouguenais	7
20/10	La permaculture ça vous gagne	Saint Herblain	20
20/10	Observations et balades dans la réserve du Massereau	Frossay	35
21/10	Bain de forêt	Nantes	23
24/10	À la rencontre des escargots	Montjean-sur-Loire	7
25/10	Stage buissonnier enfant	Frossay	8
26/10	Stage buissonnier enfant	Frossay	8
27/10	Arbres amoureux par Ana Igluka	Carquefou	31
31/10	Atelier découverte «Même pas peur des p'tites bêtes !»	Carquefou	30

novembre

01/11 > 04/11	Exposition «Incroyables Voyageurs...»	Bouaye	5
01/11 > 10/11	À la découverte de «l'or rouge»	Saint-Père-en-Retz	18
01/11 > 28/11	Exposition «Sous mes pieds... la vie du sol»	Frossay	7
01/11 > 30/11	Découverte du Verger	Donges	16
01/11 > 30/11	L'automne Bienvenue à la Ferme	Loire-Atlantique	18
01/11 > 30/11	Visite guidée avec un jardinier	Nantes	5
01/11 > 30/11	Apprendre à jardiner naturellement ... !	Les Sorinières / Vertou	19
01/11 > 30/11	Herb'en Loire	Nantes	7

01/11 > 30/11	Au fil des araignées, la mauvaise réputation..	Nantes	5
03/11	Comment composter ?	Nantes	21
03/11	Cueillette au fil des saisons	Saint Herblain	24
10/11	Atelier «Compost et faune du sol»	Frossay	8
10/11	Atelier création des nichoirs	Nantes	31
10/11	Escale migratoire au marais	Ancenis	38
14/11	Comment composter ?	Nantes	21
17/11	Fabrication d'un tamis à compost	Corcoué sur Logne	31
17/11	La permaculture ça vous gagne	Saint Herblain	20
17/11	Le monde des limicoles	Les Moutiers en Retz	35
17/11	Les oiseaux qui venaient du froid	Bouguenais	8
17/11	Observations et balades dans la réserve du Massereau	Frossay	35
25/11	Fabrication d'un calendrier de l'avent	Corcoué sur Logne	31

décembre

01/12 > 19/12	Expo «Paysages de l'après-pétrole» (les mercredis et samedis)	Frossay	24
01/12 > 31/12	L'automne Bienvenue à la Ferme	Loire-Atlantique	18
01/12 > 31/12	Au fil des araignées...	Nantes	5
01/12 > 31/12	Découverte du Verger	Donges	16
01/12 > 31/12	Visite guidée avec un jardinier	Nantes	5
01/12 > 30/12	Apprendre à jardiner naturellement ... !	Les Sorinières / Vertou	19
01/12 > 31/12	Herb'en Loire	Nantes	7
08/12	Fabrication de produits ménagers et cosmétiques	Corcoué sur Logne	24
08/12	La permaculture ça vous gagne	Saint Herblain	20
08/12	Observations et balades dans la réserve du Massereau	Frossay	35
15/12	Oiseaux de bords de mer	La Turballe	35

Belles découvertes !

Répertoire des acteurs

À Fleur de Terre

1 bis boulevard Auguste Péneau - 44300 Nantes
06 31 33 52 11
afleurdeterre@yahoo.fr

Ande

1, rue d'Avours - 44000 Nantes
06 20 54 10 57
lugadet-stemler@orange.fr
www.fubicy.org/nantes-ande/

Atelier du Furoshiki (L)

4 rue des Ecobuts - 44860 Pont-Saint-Martin
06 83 71 59 41
contact@atelierdufuroshiki.fr
www.latelierdufuroshiki.fr

Bateau La Luce

Embarcadère Lieu-dit Le Cul du Moulin
Champtoceaux - 49270 Orée d'Anjou
02 40 83 60 00
bateaualuce@oreedanjou.fr
www.loire-en-scene.fr

Bienvenue à la Ferme

Rue Pierre-Adolphe Bobier - 44939 Nantes Cedex 9
02 53 46 60 00
www.loire-atlantique.chambagri.fr
www.bienvenue-a-la-ferme.com/pays-de-la-loire

Bretagne Vivante

6, rue de la Ville en Pierre - 44000 Nantes
02 40 50 13 44 et 06 07 15 72 63
education-nantes@bretagne-vivante.org
<http://www.bretagne-vivante.org/>

Cabane d'Elo (La)

Elodie Ballé
Créations et ateliers autour du mobilier en carton et
du développement durable
La Buissonnière - 44 390 NORT SUR ERDRE
06 10 12 28 21
contact@lacabanedelo.com
www.lacabanedelo.com

Clisson Passion

La Solid' (Maison de la Solidarité)
1 rue des Filatures - 44190 Clisson
Tel : 02 85 52 45 21
asso@clissonpassion.fr
www.clissonpassion.fr

Conseil Général de Loire-Atlantique

Rue Pierre-Adolphe Bobier - 44939 Nantes cedex 9
02 53 46 60 00
www.loire-atlantique.fr/jcms/services-fr-c_5026

Compostris

Parc-potager de la Crapaudine à Nantes-sud
Avenue des Gobelets - 44200 Nantes
09 82 45 22 21 - contact@compostris.fr
www.compostris.fr

Cpie Logne et Grand Lieu

8, rue Ste Radegonde - 44650 Corcoué sur Logne
02 40 05 92 31
accueil@cpie-logne-grandlieu.org
www.cpie-logne-grandlieu.org

Cpie Loire Océane

2, rue Aristide Briand - 44350 Guérande
02 40 45 35 96
contact@cpie-loireoceane.com
www.cpie-loireoceane.com

Créa Naturel

Florence Morvant - Saint Herblain
06 19 31 22 70
contacts@crea-naturel.fr
crea-naturel.fr

Croque Jardin

La Couronnerie - 44470 Carquefou
02 40 50 81 69
contact@croquejardin.org
<http://croquejardin.org/>

CROS des Pays

Pays de la Loire
44, rue Romain Roland
44103 Nantes Cedex 4
02 40 58 60 75
paysdelaloire@franceolympique.com
www.paysdelaloire.franceolympique.com

De Vrouwe Cornelia

Quai Saint Georges - 44390 Nort sur Erdre
07 81 30 25 15
d.v.cornelia@gmail.com
<http://tjalk.dvcornelia.over-blog.com/>

Fédération des amis de l'Erdre

Maison des associations,
80, rue du Port Boyer, 44300 Nantes
tel : 07 84 29 10 64 ou 09 63 67 83 49
animation@fdamiserdre.fr
www.federation-des-amis-de-l-erdre.org
Facebook : www.facebook.com/fdamis.delerdre

Cab 44 – Groupement des Agriculteurs Biologiques de Loire-Atlantique

1, rue Marie Curie - 44170 Nozay
02 40 79 46 57
communication@gab44.org
www.gab44.org

Hirondelle

4, rue de Verdun - Le Clion sur mer
44210 Pornic
02 51 74 02 62
contact@associationhirondelle.fr
www.associationhirondelle.fr

Lézards au Jardin

Jardin des Hespérides
La Hautière - 44240 La Chapelle sur Erdre
06 58 90 66 69
lezardsaujardin@gmail.com
www.lezards-au-jardin.com

Ligue de Protection des oiseaux

LPO Loire-Atlantique
5, rue Maison David - 44340 Bouguenais
02 51 82 02 97
loire-atlantique@lpo.fr
<http://loire-atlantique.lpo.fr/>
www.facebook.com/LPO44

Mairie de Saint Aignan de Grand Lieu

Place Millenia - 44860 Saint Aignan De Grand Lieu
02 40 26 44 44
www.saint-aignan-grandlieu.fr

Maison du Lac de Grand-Lieu

Rue du Lac - 44830 Bouvay
02 28 25 19 07
contact@maisondulacdegrandlieu.com
www.maisondulacdegrandlieu.com

Marine et Loire Croisière

Gare Maritime, quai Ernest Renaud
44188 Nantes cedex 4
02 40 69 40 40
contact@finist-mer.fr
www.marineetloire.fr

Musée de l'Erdre

Site des Renaudières
44470 Carquefou
02 28 22 24 45
musee@mairie-carquefou.fr
www.carquefou.fr/musee

Muséum d'histoire naturelle

12 rue Voltaire - 44000 Nantes
02 40 41 55 00
museum-sciences@nantesmetropole.fr
www.museum.nantes.fr

Nantes Ville Comestible

nantesvillecomestible.org/ / www.les48h.fr

Naturellement autonome

La débaudière - 44330 Vallet
Tél : 06 83 62 74 79
plantes@naturellement-autonome.fr
www.naturellement-autonome.fr

Parc de découverte CAP LOÏRE

20, rue d'Anjou - Montjean-sur-Loire
49570 Mauges-sur-Loire
02 41 39 07 10
contact@caploire.fr
www.caploire.fr

Place au Vélo

1, rue d'Auvours (Viarne) - 44000 Nantes
02 40 20 04 00
nantes@fub.org
<https://placeauvelo-nantes.fr/>

Potagers essaimés (Les)

Annie ARDOIS
Animatrice-formatrice Jardins potagers au naturel
06 14 46 75 64
jardinpartageannie@gmail.com
www.lespotagersessaimés.com

Quai Vert (Le)

Route des Carris,
Le Mignon - 44320 FROSSAY
02 28 53 51 62
contact@quai-vert.com
www.quai-vert.com

Safran de la Côte de Jade

Belle Vue - 44320 Saint-Père-en-Retz
07 82 74 66 58
09 53 49 32 39
safrandelacotedejade@laposte.net
www.safran-cote-de-jade.fr

Service des Espaces Verts et de l'Environnement (SEUE)

14, mail Picasso - 44000 Nantes
02 40 41 90 00
jardins@mairie-nantes.fr
<https://jardins.nantes.fr>

TERRAHERBA :

l'éveil des bourgeons

8 rue St Domingues - 44200 NANTES
06 59 11 50 95
terraherba@gmail.com
www.terraherba.fr

Toue De Nantes (La)

Quai de Malakoff - 44000 NANTES
06 81 87 64 49
olivier@latouedenantes.fr
<http://www.latouedenantes.fr>

Village Terre et Vie

44, rue de Joinville - 44310 St Philbert de Grand Lieu
02 40 78 22 26
contact@villageterreetvie.org
www.villageterreetvie.org

Ville de Bouguenais La Roche Ballue

1, rue de la Commune de Paris - 44340 Bouguenais
02 51 70 60 77
rocheballue@ville-bouguenais.fr
www.ville-bouguenais.fr
facebook.com/Bouguenais

LA MAISON DU LAC DE GRAND-LIEU

PLONGEZ DANS LES SECRETS DU LAC

À BOUAYE, À 15 MIN. DE NANTES



RÉSERVATION INDISPENSABLE

02 28 25 19 07

www.maisondulacdegrandlieu.com

 LA MAISON DU LAC
DE GRAND-LIEU®

www.baladesenloireatlantique.fr

